



e-MAGAZINE

TRA PRESENTE E FUTURO



4^o
ED



CHI SIAMO

La storia di Elettrolazio inizia nell'aprile del 2000, quando il Gruppo Marigliano sceglie Frosinone come punto di partenza per portare la propria esperienza nel Lazio. È il primo insediamento extraregionale del gruppo e, sin da subito, si distingue per i risultati positivi, confermando l'intuizione imprenditoriale e aprendo la strada a un percorso di crescita strutturato e ambizioso.

Solo due anni dopo, nel 2002, il progetto prende ulteriore slancio con l'apertura del punto vendita di Roma – Prenestina, che diventa ben presto anche sede centrale dell'azienda. Una scelta strategica che segna il vero inizio dell'espansione su larga scala.

Negli anni successivi, Elettrolazio continua a crescere con costanza, costruendo una rete solida sul territorio:

- 2008: arriva la filiale di Latina
- 2012: apre il punto vendita di Pomezia, che nel 2025 trasferisce la sua sede nella più moderna struttura di Ardea
- 2014: è la volta di Anzio
- 2015: due nuove aperture a Roma, in zona Magliana e Salaria
- 2021: inaugurazione della sede di Ciampino
- 2022: l'azienda si spinge nel nord del Lazio con il punto vendita di Viterbo

Oggi, con nove punti vendita attivi, Elettrolazio è una realtà ben radicata nel territorio laziale, con nuove aperture già pianificate per i prossimi anni. L'obiettivo è chiaro: essere sempre più vicini ai clienti, garantendo una presenza capillare e un servizio efficiente.

La Nostra Missione

In oltre vent'anni di attività, Elettrolazio ha costruito la propria reputazione su valori solidi e una visione sempre orientata al futuro.

Crediamo nell'affidabilità, nella competenza tecnica, nella relazione diretta con il cliente. Ogni punto vendita è pensato per offrire un servizio professionale, rapido e personalizzato.

Ma il nostro sguardo è rivolto anche all'innovazione. Investiamo

continuamente in tecnologie avanzate, digitalizzazione dei processi e formazione del personale, per rimanere al passo con le trasformazioni del settore.

Un altro pilastro fondamentale è la sostenibilità. Collaboriamo con marchi e fornitori che condividono la nostra attenzione per l'ambiente, proponendo prodotti ad alta efficienza energetica, soluzioni per il risparmio idrico, sistemi integrati per l'automazione e il comfort abitativo.

Cosa Facciamo

Elettrolazio opera principalmente in due settori chiave:

- Materiale elettrico
- Materiale termoidraulico

Grazie a un catalogo ampio e aggiornato, siamo in grado di soddisfare le esigenze di installatori, imprese, progettisti e tecnici che operano nei settori residenziale, industriale e commerciale. Offriamo soluzioni che spaziano dall'impiantistica tradizionale alle tecnologie per la domotica, il fotovoltaico, la climatizzazione, il riscaldamento, l'illuminazione professionale e molto altro.

Guardando al Futuro

Il nostro percorso è solo all'inizio. I successi raggiunti ci spingono a fare di più: nuove filiali, servizi sempre più efficienti, partnership di qualità e una visione improntata su innovazione, prossimità e sostenibilità.

Con passione, professionalità e spirito imprenditoriale, Elettrolazio continua a crescere, portando energia e soluzioni al servizio di chi costruisce il futuro, ogni giorno.

BILANCIO DI SOSTENIBILITÀ

Elettrolazio, con cadenza annuale redige e pubblica il suo Bilancio di Sostenibilità, per rendicontare in modo trasparente il proprio impegno in ambito ambientale, sociale ed economico.

Questo report rappresenta un momento fondamentale del nostro percorso verso una gestione sempre più responsabile e orientata alla creazione di valore nel lungo periodo.

Attraverso il Bilancio di Sostenibilità confermiamo la volontà di rafforzare il dialogo con tutti i nostri stakeholder, promuovendo accountability, trasparenza e condivisione degli obiettivi raggiunti e delle sfide future.

Nel tempo abbiamo consolidato i pilastri della nostra strategia, definendo con chiarezza le direttrici di intervento: Tutela dell'Ambiente, Responsabilità Sociale e Governance Etica e Trasparente.

Continuiamo a sviluppare sistemi di monitoraggio e strumenti di rendicontazione, ampliando il coinvolgimento degli stakeholder e migliorando costantemente i nostri processi.

GOVERNANCE ETICA E TRASPARENTE

Integrità e trasparenza rappresentano valori imprescindibili per la nostra organizzazione.

Rafforziamo costantemente i presidi organizzativi e i sistemi di controllo, operando secondo principi di correttezza e responsabilità, in coerenza con le migliori pratiche di governance.

TUTELA DELL'AMBIENTE

Proseguiamo nel percorso di miglioramento dell'efficienza energetica e di riduzione dell'impatto ambientale, adottando tecnologie a basso impatto e promuovendo una gestione responsabile delle risorse.

Dedichiamo particolare attenzione alla sostenibilità della logistica e all'ottimizzazione dei processi produttivi, in linea con gli obiettivi definiti.

RESPONSABILITÀ SOCIALE

Il benessere delle persone rimane al centro della nostra visione aziendale. Investiamo nella formazione, promuoviamo la sicurezza nei luoghi di lavoro e favoriamo una cultura inclusiva e orientata alla crescita.

Manteniamo inoltre un forte impegno nei confronti delle comunità locali, sostenendo iniziative che contribuiscano allo sviluppo del territorio e alla coesione sociale.

Siamo consapevoli che il percorso verso la sostenibilità richiede continuità, impegno e collaborazione.

Per questo rinnoviamo ogni anno la nostra determinazione a migliorare e a rendere conto in modo trasparente delle nostre performance, convinti che solo attraverso un impegno condiviso sia possibile generare valore duraturo per tutti.



UN ATTORE ATTIVO NEL TERRITORIO LAZIALE

Con 9 sedi operative distribuite nel Lazio, Elettrolazio rappresenta un presidio territoriale costante a supporto di imprese, professionisti e comunità locali.

L'azienda promuove iniziative di formazione tecnica, progetti scuola-lavoro, collaborazioni con istituti professionali e partecipazione attiva alla vita associativa e imprenditoriale del territorio.

La presenza capillare non è solo logistica, ma relazionale: Elettrolazio costruisce quotidianamente rapporti di fiducia con clienti, fornitori, enti e realtà locali, contribuendo allo sviluppo economico e professionale delle aree in cui opera.



PUNTI VENDITA

**ROMA PRENESTINA - ROMA MAGLIANA - ROMA SALARIA
FROSINONE - CIAMPINO - ARDEA - VITERBO - LATINA - ANZIO**

35.000 MQ DI MAGAZZINI

UN TEAM DI OLTRE 50 VENDITORI SUL TERRITORIO LAZIALE

ROMA PRENESTINA Via Carlo Buttarelli, 6 00155 Roma (RM)	Lunedì/Venerdì: 07:30-18:00 (continuato) Sabato: 08:30-13:00 Telefono: 06/228776 e-mail: roma@elettrolazio.it	Responsabile Area Commerciale: Sergio Dionisi - 06 228776630
--	--	---

ROMA MAGLIANA Via della Magliana, 400 00148 Roma (RM)	Lunedì/Venerdì: 07:30-18:00 Sabato: 08:30-13:00 Telefono: 06/228776200 e-mail: magliana@elettrolazio.it	Responsabile Filiale: Emanuele Dinarelli - 366 8247167
--	--	---

ROMA SALARIA Via Chiesina Uzzanese, 16/22 00138 Roma (RM)	Lunedì/Venerdì: 07:30-18:00 Sabato: 08:30-13:00 Telefono: 06/228776230 Mobile Elettrico: 334 6233683 Mobile Termoidraulica: 334 6823640 e-mail: salaria@elettrolazio.it	Responsabile Filiale: Marco Paoli - 347 9380441
--	--	--

CIAMPINO Via Luigi Bandini, 15 00043 Ciampino (RM)	Lunedì/Venerdì: 07:30-17:30 Sabato: 08:30-13:00 Telefono: 06/228776270 e-mail: ciampino@elettrolazio.it	Responsabile Filiale: Elvio Canale - 06 228776276
---	--	--

FROSINONE Via Armando Vona, 73/75 03100 Frosinone (FR)	Lunedì/Venerdì: 08:30-13:00 / 14.30-18.00 Sabato: 08:30-13:00 Telefono: 06/228776400 e-mail: frosinone@elettrolazio.it	Responsabile Filiale Area Commerciale: Roberto Pizzuti - 06 228776413 Responsabile Filiale Area Logistica: Mario Arduini - 347 3507989
---	---	---

LATINA S.S.148 Pontina Km.76 04100 Latina (LT)	Lunedì/Venerdì: 07:30-18:00 Sabato: 08:30-13:00 Telefono: 06/228776501 e-mail: latina@elettrolazio.it	Responsabile Filiale Area Commerciale: Gianni La Torre - 06 228776527 Responsabile Filiale Area Logistica: Monica Palombo - 329 6720203
---	--	--

ANZIO Via Nettunense Km.31 00042 Anzio (RM)	Lunedì/Venerdì: 08:30-13:00 / 14.30-18.00 Sabato: 08:30-13:00 Telefono: 06/228776360 e-mail: anzio@elettrolazio.it	Responsabile Filiale: Antonio Gandolfi - 337 1571896
--	---	---

ARDEA Via Delle Gardenie, 91 00040 Marina di Ardea (RM)	Lunedì/Venerdì: 07:30-13:00 / 14.30-18.00 Sabato: 08:00-12:30 Telefono: 06/228776300 e-mail: ardea@elettrolazio.it	Responsabile Filiale Area Commerciale: Fabio Pallotta - 338 6245059 Responsabile Filiale Area Logistica: Ales- sandro Caltagirone
--	---	--

VITERBO S.S.Cassia Nord 86,800 01100 Viterbo	Lunedì/Venerdì: 07:30-13:00 / 14:30 - 18:00 Sabato: 08:30-13:00 Telefono: 06/228776450 e-mail: viterbo@elettrolazio.it	Responsabile Filiale: Andrea Bilancini - 345 7737408
---	---	---

AREE DI VENDITA






 **CLAUDIO GRASSI**
Area manager Lazio nord
Filiale Viterbo
 claudiograssi@elettrolazio.it
 349 7767170

 **AGOSTINO IULIANO**
Area manager Roma nord
Filiale Salaria
 agostinoiuliano@elettrolazio.it
 328 4623639

 **RICCARDO MASTRELLA**
Area manager Roma est
Filiali Prenestina - Ciampino
 riccardomastrella@elettrolazio.it
 335 7628743

 **MATTEO DANIELI**
Area manager Roma sud
Filiali Pomezia - Magliana
 matteodanieli@elettrolazio.it
 339 7651506

 **ALESSANDRO BASTIANELLI**
Area manager Lazio sud ovest
Filiali Anzio - Latina
 alessandrobastianelli@elettrolazio.it
 335 1723039

 **VINCENZO PERFILI**
Area manager Lazio sud est
Filiale Frosinone
 vincenzoperfli@elettrolazio.it
 392 3004061

 **LIVIO FORTUNA**
Area manager Lazio sud
Zona Cassino
 liviofortuna@elettrolazio.it
 337 1219562

DIVISIONI SPECIALIZZATE



VALERIO SIMONATO
Responsabile Divisione Real Estate
✉ valeriosimonato@elettrolazio.it
☎ 349 9539706



ARCH. SIMONA MAGLIONE
Responsabile Divisione Illuminotecnica
✉ simonamaglione@elettrolazio.it
☎ 347 1247388



EFREM DEL CARRO
Responsabile Divisione Media tensione / Bassa tensione
✉ efremdelcarro@elettrolazio.it
☎ 337 1636439



ING. ROBERTO COVINO
Responsabile Divisione Impianti speciali
✉ robertocovino@elettrolazio.it
☎ 334 8433860



RICCARDO BARBERIO
Responsabile Divisione Energie rinnovabili e Mobilità sostenibile
✉ riccardobarberio@elettrolazio.it
☎ 335 8574856



ING. ANDREA PAGLIARELLO
Responsabile Divisione Efficientamento energetico
✉ andrepagliarello@elettrolazio.it
☎ 329 3379941



ING. DANIELE D'ALESSIO
Responsabile Divisione Automazione Industriale
✉ danieledalessio@elettrolazio.it
☎ 392 5899304



ING. DANIELE D'ALESSIO
Responsabile Divisione Infrastrutture
✉ danieledalessio@elettrolazio.it
☎ 392 5899304



GIANLUCA FIORENTINI
Responsabile Divisione HVAC
✉ gianlucafiorentini@elettrolazio.it
☎ 348 4694246



ING. FRANCESCO MARTUFI
Responsabile Divisione ITS
✉ francescomartufi@elettrolazio.it
☎ 348 6701234



SIMONA DI VEGLIA
Responsabile Divisione Arredo bagno
✉ simonadiveglia@elettrolazio.it
☎ 334 6428122



ELETTROLAZIO: IL TUO PARTNER TECNOLOGICO PER SOLUZIONI INTEGRATE

Nel panorama contemporaneo del Real Estate, la complessità dei progetti immobiliari richiede competenze sempre più trasversali, tecnologie avanzate e una visione integrata lungo tutto il ciclo di vita di un edificio. In questo scenario si inserisce Elettrolazio, realtà solida e in continua evoluzione, che si propone come partner tecnologico globale per lo sviluppo di soluzioni impiantistiche ad alto contenuto innovativo.

Grazie a una struttura organizzata in Divisioni Specialistiche e a un team di consulenti esperti, Elettrolazio accompagna sviluppatori, progettisti, general contractor e committenti pubblici e imprese in ogni fase del progetto: dall'ideazione alla progettazione, dalla fornitura alla realizzazione, fino all'assistenza post-vendita. Una filiera di valore costruita sull'affidabilità, sull'aggiornamento continuo e sulla capacità di ascoltare e interpretare ogni esigenza progettuale.

La nostra proposta si articola in soluzioni complete per ogni ambito impiantistico: dalla distribuzione elettrica in Media e Bassa Tensione agli Impianti Speciali per la sicurezza e la domotica, dall'Illuminotecnica al settore HVAC, fino agli impianti ITS, alla Mobilità Sostenibile, alle Energie Rinnovabili e all'Efficientamento Energetico. A completare l'offerta, la Divisione Safety & Tools per la fornitura di attrezzature e dispositivi di protezione, quella per l'Automazione Industriale e l'area dedicata all'Arredo Bagno, che coniuga funzionalità e design.

Ogni soluzione è pensata per ottimizzare le performance degli impianti, ridurre i costi imprevisti, garantire efficienza e sostenibilità, migliorare l'esperienza degli utenti finali. Collaboriamo con i principali brand nazionali e internazionali, per garantire standard elevati e risultati misurabili. Con Elettrolazio, ogni progetto diventa un'opportunità per costruire valore, innovazione e futuro.



ELETTROLAZIO: IL TUO PARTNER TECNOLOGICO PER SOLUZIONI INTEGRATE



REAL ESTATE

I NOSTRI SERVIZI PER IL REAL ESTATE.

La divisione REAL ESTATE di ELETTROLAZIO nasce con il chiaro obiettivo di seguire da vicino tutta la filiera degli attori coinvolti sulle maggiori iniziative immobiliari. I nostri interlocutori sono Fondi e Sviluppatori Immobiliari, Studi di progettazione integrata, società di Project Management e General Contractor. Attraverso una presenza costante e strategica sui principali Player Immobiliari, ELETTROLAZIO si pone come partner tecnologico globale per tutto il ciclo di vita di un edificio, dall'investimento della committente, all'intera fase di progettazione ed infine l'esecuzione lavori.

La collaborazione con i migliori partner del settore elettrico e termoidraulico e la professionalità dei consulenti del team, permettono di trovare la migliore soluzione per trasformare la propria idea in un progetto completo. ELETTROLAZIO, in qualità di azienda innovativa ed attenta alle nuove tecnologie, con il suo team ricco di competenze diversificate e trasversali, si propone infatti di affiancare il professionista durante l'iter progettuale.

L'attività tecnica proposta si rivolge in primis ad Architetti e Progettisti, ma anche a committenti pubblici e privati, nel campo residenziale, ricreativo, commerciale e terziario.

Affidarsi ad un Professionista Elettrolazio comporta numerosi vantaggi.

Durante la progettazione, la sinergia delle Divisioni Specialistiche aiuterà a modellare gli impianti rispetto alle esigenze, limitando i costi imprevisti e migliorando le performance dell'impianto e minimizzando il rischio di errori.

Elettrolazio, il partner globale per gli edifici di oggi e di domani.



ILLUMINOTECNICA

LA CULTURA DELLA LUCE PER IL BENESSERE

La luce è parte integrante della vita di tutti noi, incide fortemente sulle nostre sensazioni, sulla percezione dello spazio, sulla nostra parte emozionale.

La divisione illuminotecnica, composta da specialisti altamente qualificati e riconosciuti dal mercato, è al servizio di professionisti del settore, progettisti, installatori, general contractor, committenti e imprese sviluppando soluzioni personalizzate, flessibili ed efficienti grazie anche alla partnership con aziende leader del mercato nazionale ed internazionale.

Dal sopralluogo allo sviluppo del concept progettuale,

dalle verifiche illuminotecniche con simulazioni fotorealistiche alla presentazione del progetto passando dall'analisi del risparmio energetico utilizzando sistemi di controllo e gestione della luce, il tutto nel pieno rispetto delle normative vigenti, per arrivare alla formulazione di offerte commerciali personalizzate.

Gli ambiti sono molteplici: dal retail all'hospitality passando per il residenziale, l'architettuale, l'industriale, lo sportivo, l'urbano e l'ospedaliero. Tutte le soluzioni inglobano quindi illuminazione tecnica, decorativa e d'emergenza.



MEDIA E BASSA TENSIONE

TUTTI GLI ASPETTI DELLA DISTRIBUZIONE DELL'ENERGIA ELETTRICA

Una corretta distribuzione dell'elettricità all'interno della rete è il primo passo verso un risparmio consistente sia dal punto di vista economico che energetico. Man mano che i nostri sistemi di distribuzione dell'alimentazione continuano a evolversi e innovarsi dal punto di vista tecnico, la sicurezza, la protezione, l'affidabilità e l'efficienza restano di fondamentale importanza.

Affidarsi ad un consulente professionista per ottenere il massimo risultato è sicuramente la scelta migliore.

La Divisione MT/BT di Elettrolazio è in grado di fornire soluzioni complete per la distribuzione dell'energia elettrica, iniziando dalla media tensione secondaria e giungendo fino all'ultimo quadro elettrico di bassa tensione dell'impianto.

La gamma di soluzioni comprende quadri di media tensione, relè, accessori per cabine, trasformatori MT/BT

e quadri di bassa tensione.

Offre al cliente la possibilità di scegliere tra soluzioni montate e cablate o di collaborare insieme per lo sviluppo di una soluzione aderente alle specifiche progettuali dell'impianto.

Oltre alla competenza tecnica, la Divisione MT/BT propone un servizio pre e post-vendita, per entrare in perfetta sintonia con il cliente.

Elettrolazio si impegna a fornire soluzioni tecniche personalizzate e piani di consegna in linea con le esigenze e le attività del cantiere, garantendo un supporto completo lungo l'intero ciclo di vita del progetto.

IMPIANTI SPECIALI PER RENDERE SMART QUALSIASI EDIFICIO



Offriamo consulenza specialistica sugli impianti di Sicurezza, Domotica, Comunicazione, ICT & Networking ed Audio/Video.

Gli impianti di sicurezza sono quelli di Rivelazione Incendi, Antintrusione, Videosorveglianza, Evacuazione Sonora e Controllo Accessi. Per quanto riguarda gli impianti domotici, abbiamo la possibilità di offrire sistemi multi protocollo (KNX, Modbus, Bacnet) per esigenze di BMS, Building Automation, Domotica, Gestione Alberghiera, smart home, videocitofonia, diffusione sonora e multimedia.

Gli ambiti di applicazione dell'ICT & NETWORKING spaziano dall'infrastruttura di rete in rame / fibra ottica, il networking attivo, i sistemi wi/fi, gli impianti multiservizio (FTTH, TV-SAT in fibra ottica, telefonia e strumenti per la giunzione, la certificazione e la verifica della rete dati in rame / fibra ottica).

Per permettere ai nostri clienti di essere costantemente aggiornati sia dal punto di vista tecnico che normativo

organizziamo diversi corsi di formazione, in particolare siamo Training Centre KNX per cui abbiamo la possibilità di rilasciare la certificazione di Partner KNX attraverso la frequenza del corso specifico.

Essendo l'edificio un sistema sempre più complesso, dove viene usato un numero crescente di tecnologie che amplificano le proprie potenzialità grazie alla loro integrazione e alla comunicazione con chi lo vive, il nostro scopo è di dare la soluzione impiantistica migliore per l'esigenza richiesta con supporto tecnico telefonico, sopralluoghi, preventivazione, fornitura del materiale, programmazione ed assistenza.

La Divisione Impianti Speciali di Elettrolazio è in grado di consigliare la giusta soluzione per ogni esigenza impiantistica tecnologica, attraverso consulenze e analisi degli scenari con l'obiettivo di scegliere i dispositivi più idonei e le soluzioni finalizzate alla soddisfazione del cliente.

AUTOMAZIONE INDUSTRIALE LA TECNOLOGIA AL SERVIZIO DELLE IMPRESE



L'automazione industriale è l'integrazione di tecnologie avanzate all'interno dei processi di produzione industriale al fine di migliorare l'efficienza, la produttività e la sicurezza. Coinvolge l'uso di una vasta gamma di tecnologie, tra cui sensori, attuatori, controllori programmabili, robotica e sistemi di comunicazione. Queste tecnologie lavorano in sinergia per monitorare, controllare e ottimizzare i processi di produzione in tempo reale.

La Divisione Automazione Industriale di Elettrolazio è stata creata con l'obiettivo di fornire supporto tecnologico alle diverse aziende presenti sul territorio. La regione in cui operiamo vanta una forte presenza di industrie in settori diversi, come l'alimentare, il chimico e il farmaceutico.

La nostra divisione si impegna a offrire assistenza

completa, fornendo consulenza sia per la progettazione di nuove linee di produzione che per interventi di manutenzione e sostituzione utilizzando i principali brand del settore.

Siamo in grado di supportare i clienti attraverso sopralluoghi e valutazioni personalizzate in base alle esigenze specifiche, sia per gli impianti esistenti che per le nuove implementazioni. Sempre aggiornati sui nuovi trend, ci poniamo come obiettivo quello di aiutare i clienti finali nella transizione tecnologica verso le più recenti soluzioni disponibili, come ad esempio l'Industria 5.0 e la CyberSecurity.

INFRASTRUTTURE PER RISPONDERE ALLE NECESSITÀ DEI PROFESSIONISTI



La Divisione Infrastrutture nasce dall'evoluzione della precedente Safety & Tools, ampliandone competenze e ambito operativo.

Oltre a continuare a essere un punto di riferimento nella scelta di utensili, elettrostrumenti, strumenti di misura e dispositivi di protezione individuale conformi alle normative vigenti, la Divisione Infrastrutture si occupa oggi di tutto ciò che costruisce e sostiene l'infrastruttura elettrica di un impianto.

L'obiettivo è supportare installatori, quadristi e manutentori nella realizzazione di sistemi affidabili, continui e sicuri, fornendo soluzioni tecniche complete e consulenza specializzata.

La Divisione Infrastrutture affianca i professionisti nella selezione di utensili ed elettrostrumenti professionali,

strumenti di misura evoluti come analizzatori di rete e termocamere, oltre a una gamma completa di dispositivi di protezione individuale pienamente conformi alle normative vigenti.

Parallelamente, sviluppa soluzioni dedicate alla realizzazione e al potenziamento dell'infrastruttura elettrica, occupandosi di sistemi di continuità (UPS), gruppi elettrogeni, impianti di rifasamento e stabilizzatori di tensione, fondamentali per garantire stabilità e qualità dell'alimentazione.

Completa l'offerta con sistemi di supporto e distribuzione come canale metallica e accessori, oltre a giunti silconici in bassa tensione, elementi essenziali per assicurare continuità, protezione e durabilità degli impianti.

ENERGIE RINNOVABILI E MOBILITÀ SOSTENIBILE L'ENERGIA DEL FUTURO



Nell'ambito del processo di transizione energetica, l'Italia è fra le principali utilizzatrici di energia da fonti rinnovabili. L'energia pulita è in crescita supportata anche dagli ecobonus statali, dagli incentivi e dalle detrazioni fiscali.

I vantaggi ambientali ed economici sono innegabili, affidarsi alla consulenza dei professionisti è la strada più sicura per realizzare impianti rispettosi delle normative, certificati e performanti.

La divisione offre prodotti, soluzioni mirate e supporto tecnico nel settore delle energie rinnovabili e della mobilità sostenibile. In collaborazione con studi di progettazione ed installatori supportiamo la progettazione e la realizzazione di impianti fotovoltaici, da quello domestico al medio impianto per il settore commerciale

ed industriale, fino ai grandi parchi solari.

In stretta collaborazione con la divisione Efficientamento Energetico e con la divisione MT/BT siamo in grado di fornire un servizio a 360° per il corretto dimensionamento di sistemi fotovoltaici.

Disponiamo di un vasto assortimento di prodotti dei più importanti brand di mercato: moduli fotovoltaici, inverter, sistemi di accumulo, strutture di sostegno, zavorre, quadri DC ed AC specifici, sistemi di misura, cavi speciali, protezioni di interfaccia CEI 0-16 e CEI 0-21, sistemi di monitoraggio.

Infine, particolare attenzione e disponibilità di wallbox e colonnine di ricarica AC e DC per soluzioni di e-Mobility all'avanguardia.



EFFICIENTAMENTO ENERGETICO OTTIMIZZAZIONE DEI CONSUMI ENERGETICI E SOSTENIBILITÀ

La Divisione, in un contesto in cui i prezzi dell'energia sono elevati e volatili, nasce con l'obiettivo di quantificare, valutare e ottimizzare i consumi energetici degli impianti e delle attività. Effettuando Audit Energetici accurati e specifici, siamo in grado di analizzare i consumi, individuando eventuali sprechi o perdite di energia. L'ottimizzazione dell'impianto si ottiene con la fornitura di prodotti tecnologici all'avanguardia progettati per affrontare le situazioni critiche individuate durante le analisi energetiche. Considerando gli incentivi del settore, con la perfetta sinergia di tutte le Divisioni Specializzate di Elettrolazio, verranno presentate le migliori soluzioni

volte ad ottimizzare i consumi energetici e ridurre l'impatto ambientale delle aziende committenti. I settori interessati dai servizi di efficientamento energetico passano da quello industriale al terziario, toccando anche l'ambito residenziale di grandi progetti. L'obiettivo finale sarà la relazione tecnico-economica che evidenzia il ritorno nel tempo dell'investimento effettuato e il valore aggiunto delle migliorie suggerite.



HVAC SISTEMI DI CLIMATIZZAZIONE PER OGNI ESIGENZA

La climatizzazione e il trattamento dell'aria con la Divisione HVAC di Elettrolazio può essere affrontata a qualsiasi livello, sia che si tratti di piccole installazioni residenziali, che impianti industriali più complessi.

climatizzazione e della ventilazione fornendo supporto alla clientela nella scelta delle migliori soluzioni.

Di seguito alcuni dei settori per cui forniamo consulenza:

La nostra attività, che si svolge effettuando sopralluoghi in cantiere, è quella non solo di fornire i prodotti ma di supportare l'impiantista nella scelta dei materiali sfruttando il know-how di una squadra di tecnici specializzati del settore.

- Impianti di climatizzazione residenziale e industriale
- Impianti di condizionamento di precisione
- Sistemi idronici
- Sistemi di riscaldamento autonomi e centralizzati
- Sistemi solari termici
- Sistemi di ventilazione e ricambio aria

La divisione HVAC di Elettrolazio cura nello specifico tutte le richieste del mondo del riscaldamento, della



ITS SOLUZIONI PROFESSIONALI PER L'IDROTERMOSANITARIA

Gli Impianti Idrotermosanitari sono presenti in qualsiasi tipo di edificio e la corretta progettazione e realizzazione di tali impianti, è di fondamentale importanza.

- Sistemi di distribuzione e scarico acqua sanitaria
- Sistemi distribuzione gas combustibili
- Componentistica specializzata a servizio di centrali termofrigorifere e per produzione ACS
- Sistemi di ventilazione meccanica controllata
- Sistemi di pressurizzazione ed elettropompe
- Sistemi di spegnimento antincendio
- Contabilizzazione e ripartizione dei consumi
- Impianti di riscaldamento e raffrescamento idronici tradizionale e radianti
- Bilanciamento e termoregolazione degli impianti idronici
- Sistemi e prodotti per il trattamento acqua tecnica e sanitaria
- Sistemi di trattamento e depurazione acque reflue
- Impianti di irrigazione

La nostra Divisione, si propone di affiancare i professionisti del settore, nella scelta di prodotti e soluzioni per la realizzazione sia di impianti "residenziali", che per l'impiantistica più complessa a servizio del settore terziario e industriale, avvalendosi di tecnici con esperienza consolidata.

Possiamo affiancare i nostri clienti nella fase di dimensionamento e preventivazione con sopralluoghi in cantiere suggerendo e valutando insieme le migliori soluzioni impiantistiche.

Di seguito alcuni degli impianti per cui possiamo offrire consulenza:



ARREDO BAGNO BAGNI FUNZIONALI E DI DESIGN, SU MISURA PER OGNI ESIGENZA

Se un tempo il bagno era etichettato come "ambiente di servizio" in cui la praticità contava molto di più dell'estetica, già da diversi anni è in corso una decisa inversione di tendenza: il bagno moderno è sempre più protagonista sia funzionalmente che esteticamente.

delle proporzioni, dalle caratteristiche dei materiali di rivestimento alle tendenze di arredo.

Oggi l'obiettivo è progettare un bagno che sia, non solo pratico e funzionale, ma anche esteticamente curato e votato al benessere, al relax, alle piccole coccole quotidiane.

La Divisione Arredo bagno attraverso i suoi specialisti altamente qualificati, mette a disposizione della clientela, la propria preparazione ed esperienza per la realizzazione di qualsiasi richiesta residenziale, struttura ricettiva ed ospedaliera.

Per progettare un ambiente che sia al tempo stesso pratico ed esteticamente ricercato è però necessario conoscere tutti gli aspetti in gioco, dai principi di ergonomia al rispetto

Avvalendoci della collaborazione dei più importanti brand del settore, siamo in grado di offrire qualsiasi tipo di soluzione necessiti il cliente.



EDITORIALI E NEWS



NON SOLO FORNITORI, MA PARTNER DEL CAMBIAMENTO

Gentili clienti, partner e professionisti,

ogni nuova edizione della nostra rivista rappresenta un momento di riflessione e di visione. Non è soltanto un aggiornamento sulle novità di settore, ma un'occasione per condividere con voi la direzione che stiamo costruendo insieme, giorno dopo giorno, in un mercato in costante trasformazione.

Abbiamo scelto di aprire questo numero ribadendo ciò che per noi non è uno slogan, ma un impegno concreto: innovazione, servizio e competenza. In un contesto competitivo e complesso come quello della distribuzione elettrica e termoidraulica, essere "fornitori" non è più sufficiente.

Vogliamo essere partner.

Questo significa affiancare installatori, progettisti e imprese con consulenza tecnica, disponibilità di prodotto, visione strategica e capacità di anticipare i cambiamenti. Il mercato dell'impiantistica sta vivendo una fase di profonda evoluzione.

Dinamiche di prezzo, disponibilità delle forniture, nuove normative e trasformazioni tecnologiche impongono una lettura attenta e strutturata dello scenario. In questo numero abbiamo voluto analizzare queste dinamiche con uno sguardo concreto: comprendere il mercato significa poterlo affrontare con strumenti adeguati, trasformando le criticità in opportunità di crescita e competitività.

L'innovazione tecnologica è uno dei principali motori di questo cambiamento. La domotica, gli smart building, l'automazione e i materiali elettrici di nuova generazione stanno ridefinendo il modo di progettare e realizzare gli impianti. Non si tratta solo di nuove soluzioni tecniche, ma di un diverso approccio al lavoro: maggiore integrazione, più attenzione alla sicurezza, efficienza e rispetto delle normative.

Il professionista che conosce questi trend non solo risponde meglio alle richieste del mercato, ma si posiziona come interlocutore qualificato e affidabile. Accanto all'innovazione tecnologica, la sostenibilità rappresenta una direttrice strategica imprescindibile.

Efficienza energetica, climatizzazione sostenibile, pompe di calore, impianti ibridi, fotovoltaico e sistemi di accumulo non sono più nicchie di mercato, ma pilastri della nuova impiantistica.

La transizione energetica non è uno scenario futuro: è il presente. E in questo contesto il ruolo del distributore specializzato evolve, diventando punto di riferimento tecnico e consulenziale per accompagnare i professionisti verso scelte consapevoli e performanti. In questa trasformazione, però, al centro rimane sempre la figura dell'installatore e dell'impresa.

Le competenze richieste crescono, la formazione continua diventa fondamentale e la capacità di integrare aspetti tecnici, normativi e di business è oggi determinante.

Ottimizzare tempi e costi in cantiere, conoscere le normative, offrire consulenza qualificata al cliente finale: sono tutti elementi che contribuiscono a costruire valore reale e duraturo. Il nostro obiettivo, come azienda, è supportare questa evoluzione.

Non solo attraverso un assortimento ampio e aggiornato, ma tramite servizi, formazione e affiancamento costante. Crediamo che la competitività delle imprese installatrici sia strettamente legata alla qualità delle relazioni che costruiamo insieme.

Quando cresce il professionista, cresce l'intero sistema.

Questo numero della rivista è stato pensato come un percorso: dall'identità e dalla visione aziendale, fino agli strumenti concreti per affrontare il mercato di oggi e di domani. Un percorso che mette in relazione tecnologia, sostenibilità e strategia, con uno sguardo sempre rivolto alla crescita condivisa.

Vi ringrazio per la fiducia che continuate ad accordarci e per il contributo quotidiano che date allo sviluppo del settore. Siamo convinti che, attraverso competenza, collaborazione e capacità di innovare, le sfide possano trasformarsi in opportunità solide e durature.

Buona lettura.

Stefano Buccali
Responsabile Relazioni Istituzionali & Business Optimization



SCENARI E PROSPETTIVE DELL'IMPIANTISTICA: VISIONE, INNOVAZIONE E MERCATO

Un approfondimento sui trend, le evoluzioni normative e le opportunità strategiche che stanno ridefinendo il ruolo degli operatori del settore elettrico e termoidraulico.

RUBRICA: ELETTROLAZIO

- » Innovazione, servizio e competenza: i pilastri di Elettrolazio nel mercato della distribuzione elettrica e termoidraulica
- » Elettrolazio: molto più di un distributore di materiale elettrico e termoidraulico
- » Elettrolazio distributore all'ingrosso: scenari e prospettive

RUBRICA: BUSINESS E STRATEGIA

- » Come affrontare un mercato in continua evoluzione
- » Prezzi, forniture e disponibilità: leggere il mercato dell'impiantistica
- » Strategie per aumentare la competitività delle imprese installatrici

RUBRICA: INNOVAZIONE E TECNOLOGIA

- » Il futuro dell'impiantistica elettrica: un trend che ogni professionista deve conoscere
- » Domotica e smart building: opportunità reali per installatori e progettisti
- » Quadri elettrici e automazione: efficienza, sicurezza e normativa
- » Materiali elettrici di nuova generazione: cosa cambia nei cantieri

RUBRICA: TERMOIDRAULICA E EFFICIENZA ENERGETICA

- » Efficienza energetica negli edifici: soluzioni concrete per il mercato
- » Climatizzazione sostenibile: comfort e risparmio
- » Pompe di calore: guida pratica per scegliere e installare
- » Impianti ibridi: quando convengono davvero

RUBRICA: ENERGIA, FOTOVOLTAICO E SOSTENIBILITÀ

- » Transizione energetica: il ruolo dei distributori specializzati
- » Fotovoltaico oggi: mercato, normative e opportunità
- » Accumulo energetico: come cambia il ruolo dell'installatore
- » Impianti elettrici sostenibili: materiali e soluzioni

RUBRICA: PROFESSIONISTI E MERCATO

- » L'installatore di domani: competenze, formazione e business
- » Il valore della consulenza tecnica nel settore impiantistico
- » Normative elettriche e termoidrauliche: cosa sapere per lavorare sicuri
- » Come ottimizzare tempi e costi in cantiere

INNOVAZIONE, SERVIZIO E COMPETENZA

I pilastri di Elettrolazio nel mercato della distribuzione elettrica e termoidraulica

Nel contesto attuale, caratterizzato da una rapida evoluzione tecnologica e da una crescente attenzione verso l'efficienza energetica e la sostenibilità, il ruolo del distributore specializzato assume un'importanza sempre più strategica.

Elettrolazio si conferma protagonista nel panorama della distribuzione all'ingrosso di materiale elettrico e termoidraulico, grazie a un modello organizzativo solido, orientato all'innovazione e al servizio al cliente.

Da sempre, l'azienda fonda la propria identità su valori quali affidabilità, competenza tecnica e vicinanza al territorio. Una rete capillare di punti vendita, unita a una logistica efficiente e flessibile, consente di garantire tempi di consegna rapidi e una disponibilità di prodotto costante, elementi fondamentali per supportare installatori, progettisti, imprese e professionisti del settore nel loro lavoro quotidiano.

L'ampiezza e la profondità dell'assortimento rappresentano un ulteriore punto di forza, con soluzioni complete che spaziano dall'impiantistica elettrica tradizionale alle tecnologie più avanzate per l'automazione, l'illuminazione, la climatizzazione e il risparmio energetico.

Parallelamente, Elettrolazio investe in modo continuo nella formazione del proprio personale e nella consulenza tecnica, offrendo un supporto qualificato in grado di accompagnare il cliente in tutte le fasi del progetto, dalla scelta dei prodotti più idonei fino alla definizione delle soluzioni più performanti ed efficienti.

In un mercato sempre più complesso, la capacità di interpretare le esigenze specifiche e di proporre soluzioni su misura

diventa un fattore distintivo, capace di generare valore reale.

L'innovazione rappresenta un altro asse portante della strategia aziendale. L'attenzione verso la digitalizzazione dei processi, l'implementazione di strumenti evoluti per la gestione degli ordini e la costante ricerca di prodotti tecnologicamente avanzati consentono a Elettrolazio di mantenere elevati standard di qualità e di anticipare le tendenze del mercato.

In questo scenario, particolare rilievo assumono i temi legati alla transizione energetica, all'efficienza degli impianti e all'integrazione delle fonti rinnovabili, ambiti nei quali l'azienda propone soluzioni all'avanguardia e un'offerta sempre aggiornata.

Guardando al futuro, Elettrolazio conferma il proprio impegno nel perseguire una crescita sostenibile, basata sull'innovazione, sul rispetto dell'ambiente e sulla valorizzazione delle persone.

L'obiettivo è continuare a essere un partner affidabile e competente per tutti gli operatori del settore, contribuendo allo sviluppo di un'edilizia sempre più efficiente, sicura e responsabile.

In un mercato in costante evoluzione, la capacità di coniugare tradizione e cambiamento resta la chiave per affrontare con successo le sfide di domani.



ELETTROLAZIO

Molto più di un distributore di materiale elettrico e termoidraulico

Nel panorama della distribuzione di materiale elettrico e termoidraulico, Elettrolazio rappresenta da anni un punto di riferimento solido, affidabile e in continua evoluzione.

L'azienda ha costruito il proprio successo su una visione chiara: non limitarsi a fornire prodotti, ma offrire soluzioni complete, servizi di valore e un supporto costante ai professionisti del settore.

La forza di Elettrolazio risiede nella capacità di interpretare le esigenze di un mercato in costante trasformazione, anticipando i trend tecnologici e rispondendo con tempestività alle nuove richieste legate all'efficienza energetica, alla sostenibilità e all'innovazione.

Un assortimento ampio e accuratamente selezionato, che spazia dall'elettrico alla termoidraulica, consente di soddisfare le necessità di installatori, progettisti e imprese, garantendo sempre qualità, affidabilità e disponibilità immediata.

Accanto al prodotto, Elettrolazio ha sviluppato un sistema di servizi pensato per semplificare il lavoro quotidiano dei propri clienti.

La consulenza tecnica specializzata, il supporto in fase di progettazione, la formazione continua e l'assistenza post-vendita rappresentano elementi distintivi che trasformano la semplice fornitura in una vera e propria partnership.

L'obiettivo è affiancare i professionisti in ogni fase del loro lavoro, contribuendo concretamente al successo dei loro progetti.

L'attenzione alle persone è un altro pilastro fondamentale della filosofia aziendale.

Il rapporto diretto e fiduciario con i clienti, unito alla competenza e alla disponibilità del team interno, crea un clima di collaborazione che favorisce relazioni durature e basate sulla reciproca crescita.

Ogni filiale diventa così un punto di riferimento territoriale, capace di offrire risposte rapide, soluzioni personalizzate e un servizio puntuale. Parallelamente, Elettrolazio investe costantemente in innovazione, digitalizzazione e logistica avanzata, con l'obiettivo di migliorare l'esperienza del cliente e rendere i processi sempre più efficienti.

In un settore in cui competenza, rapidità e visione strategica fanno la differenza, Elettrolazio si distingue come partner completo, capace di unire tradizione ed evoluzione.

Molto più di un distributore, Elettrolazio è una realtà che cresce insieme ai propri clienti, accompagnandoli ogni giorno verso nuove opportunità di sviluppo.



ELETTROLAZIO, DISTRIBUTORE ALL'INGROSSO

Scenari e prospettive

In un contesto economico e industriale in costante trasformazione, il ruolo del distributore all'ingrosso di materiale elettrico e termoidraulico assume una valenza sempre più strategica.

Elettrolazio interpreta questa evoluzione come un'opportunità per rafforzare il proprio posizionamento sul mercato, consolidando la propria identità di partner affidabile e orientato al futuro.

Gli scenari attuali sono caratterizzati da una forte accelerazione tecnologica, da una crescente attenzione ai temi dell'efficienza energetica e della sostenibilità ambientale, oltre che da un'evoluzione continua delle normative di settore.

Questi fattori stanno ridefinendo il panorama dell'impiantistica, richiedendo competenze sempre più specializzate, un'offerta aggiornata e una capacità di adattamento rapido.

In questo quadro, Elettrolazio investe costantemente nell'innovazione, nella formazione e nella selezione di soluzioni tecnologiche avanzate, con l'obiettivo di supportare i professionisti nell'affrontare con successo le nuove sfide del mercato.

La logistica e la gestione delle forniture

rappresentano un ulteriore elemento chiave negli scenari futuri.

La disponibilità dei prodotti, la rapidità delle consegne e l'affidabilità del servizio sono diventate leve competitive decisive.

Elettrolazio risponde a queste esigenze attraverso un'organizzazione strutturata, magazzini efficienti e sistemi gestionali evoluti, capaci di garantire continuità operativa e tempi di risposta sempre più rapidi.

Questo approccio consente di accompagnare i clienti in ogni fase del loro lavoro, riducendo al minimo le criticità e ottimizzando la pianificazione degli interventi.

Parallelamente, la digitalizzazione dei processi rappresenta uno dei principali motori di sviluppo.

Le piattaforme online, i servizi digitali e gli strumenti di supporto tecnologico permettono di migliorare l'esperienza d'acquisto, semplificare la gestione degli ordini e favorire una comunicazione più immediata ed efficace.

L'integrazione tra canali fisici e digitali consente a Elettrolazio di offrire un servizio sempre più completo, flessibile e orientato alle reali esigenze del mercato.

Le prospettive future si fondano inoltre su un forte investimento nel capitale umano.

La competenza, la professionalità e la capacità di relazione delle persone che operano in Elettrolazio rappresentano un patrimonio fondamentale.

Attraverso percorsi di formazione continua e una cultura aziendale orientata alla qualità e al servizio, l'azienda valorizza il contributo di ogni collaboratore, creando un ambiente dinamico e proiettato all'innovazione.

In uno scenario in continua evoluzione, Elettrolazio conferma la propria vocazione a essere molto più di un semplice distributore all'ingrosso.

L'obiettivo è costruire valore nel tempo, accompagnando i clienti lungo un percorso di crescita condivisa, basato su affidabilità, competenza e visione strategica.

È in questa capacità di anticipare il cambiamento e trasformarlo in opportunità che si delineano le prospettive future di Elettrolazio, protagonista attivo dello sviluppo del settore elettrico e termoidraulico.



COME AFFRONTARE UN MERCATO IN CONTINUA EVOLUZIONE

Il mercato della distribuzione di materiale elettrico e termoidraulico sta vivendo una fase di profonda trasformazione, guidata dall'innovazione tecnologica, dalla crescente attenzione alla sostenibilità e dall'evoluzione delle esigenze dei professionisti del settore.

In questo contesto dinamico e competitivo, la capacità di adattarsi rapidamente al cambiamento rappresenta un fattore determinante per il successo e la continuità aziendale.

Affrontare un mercato in continua evoluzione significa, prima di tutto, saper leggere con attenzione i segnali che provengono dal mondo dell'industria, dell'edilizia e dell'impiantistica.

Le nuove normative, l'introduzione di tecnologie sempre più avanzate e la diffusione di soluzioni orientate all'efficienza energetica impongono un aggiornamento costante delle competenze e dell'offerta.

Per un distributore all'ingrosso come Elettrolazio, questo si traduce nella selezione accurata dei partner industriali, nella costante revisione dell'assortimento e nell'investimento continuo in formazione tecnica.

La centralità del cliente è un altro elemento chiave per affrontare con successo il cambiamento.

I professionisti oggi non cercano solo un fornitore, ma un interlocutore affidabile, in grado di offrire consulenza, supporto progettuale e soluzioni su misura.

Comprendere a fondo le loro necessità, anticiparne le richieste e accompagnarli nelle scelte tecnologiche più efficaci consente di instaurare relazioni solide e durature, basate su fiducia e valore reciproco.

Un ruolo strategico è svolto anche dalla digitalizzazione dei processi.

Le piattaforme online, i sistemi gestionali evoluti e i servizi digitali rappresentano strumenti fondamentali per migliorare l'esperienza d'acquisto, ottimizzare i tempi di risposta e garantire un elevato livello di servizio.

L'innovazione digitale consente inoltre di gestire in modo più efficiente la logistica, assicurando rapidità nelle consegne e disponibilità costante dei prodotti, fattori decisivi in un mercato sempre più orientato alla tempestività.

Parallelamente, la sostenibilità è diventata un tema centrale nelle strategie di sviluppo.

Le soluzioni impiantistiche orientate al risparmio energetico, all'utilizzo delle fonti rinnovabili e alla riduzione dell'impatto ambientale stanno ridisegnando il panorama del settore.

Elettrolazio interpreta questa evoluzione come un'opportunità per promuovere una cultura dell'innovazione responsabile, affiancando i clienti nella scelta di prodotti e sistemi capaci di coniugare performance, affidabilità e rispetto per l'ambiente.

In un contesto così complesso e in rapido mutamento, la vera sfida consiste nel trasformare il cambiamento in un motore di crescita.

Investire nelle persone, nei servizi e nelle tecnologie significa costruire basi solide per affrontare il futuro con visione e concretezza.

È proprio in questa capacità di evolvere, mantenendo saldi i propri valori, che Elettrolazio conferma il proprio ruolo di partner strategico per i professionisti del materiale elettrico e termoidraulico, accompagnandoli ogni giorno verso nuove prospettive di sviluppo.



PREZZI, FORNITURE E DISPONIBILITÀ

Leggere il mercato dell'impiantistica

Il mercato dell'impiantistica sta attraversando una fase complessa, caratterizzata da forti oscillazioni dei prezzi, dinamiche di approvvigionamento sempre più articolate e una crescente attenzione alla disponibilità immediata dei materiali.

In questo scenario, la capacità di interpretare correttamente i segnali del mercato diventa un elemento strategico fondamentale per garantire continuità operativa, competitività e qualità del servizio.

Le variazioni dei prezzi, spesso influenzate dall'andamento delle materie prime, dai costi energetici e dalle dinamiche geopolitiche, incidono direttamente sulla pianificazione degli acquisti e sulla gestione dei preventivi.

Per i professionisti dell'impiantistica, questo si traduce nella necessità di poter contare su un partner affidabile, capace di fornire informazioni aggiornate, trasparenti e tempestive.

Elettrolazio affronta questa sfida attraverso un costante monitoraggio dei mercati e una gestione attenta delle relazioni con i fornitori, con l'obiettivo di garantire stabilità, equilibrio e sostenibilità nelle politiche di prezzo.

Parallelamente, il tema delle forniture assume un ruolo sempre più centrale. Le catene di approvvigionamento, oggi più che mai interconnesse a livello globale, richiedono una pianificazione accurata e una logistica efficiente.

La capacità di anticipare le esigenze, gestire le scorte in modo intelligente e reagire rapidamente alle criticità rappresenta un fattore decisivo per assicurare la continuità dei cantieri e il rispetto delle tempistiche.

In questo contesto, Elettrolazio investe costantemente in sistemi logistici avanzati e in processi organizzativi strutturati, al fine di garantire un flusso costante e affidabile di materiali.

La disponibilità dei prodotti, infine, costituisce uno degli elementi più sensibili per il mercato dell'impiantistica.

La rapidità con cui un installatore può reperire il materiale necessario influisce direttamente sull'efficienza operativa e sulla soddisfazione del cliente finale.

Disporre di magazzini ben organizzati, di un assortimento ampio e di una rete distributiva capillare consente di rispondere in modo tempestivo alle richieste, riducendo i tempi di attesa e ottimizzando la gestione dei progetti.

In un contesto in continua evoluzione, leggere correttamente il mercato significa saper coniugare analisi, flessibilità e visione strategica.

Elettrolazio interpreta questo ruolo come una responsabilità verso i propri clienti, impegnandosi ogni giorno a offrire soluzioni concrete, affidabili e orientate al valore.

Attraverso un equilibrio costante tra competitività dei prezzi, solidità delle forniture e certezza della disponibilità, l'azienda conferma il proprio posizionamento come partner di riferimento per i professionisti dell'impiantistica elettrica e termoidraulica.



STRATEGIE PER AUMENTARE LA COMPETITIVITÀ DELLE IMPRESE INSTALLATRICI



In un mercato dell'impiantistica sempre più dinamico e competitivo, le imprese installatrici sono chiamate a confrontarsi quotidianamente con nuove sfide legate all'innovazione tecnologica, all'evoluzione normativa e alle crescenti aspettative dei clienti.

In questo contesto, la capacità di rafforzare la propria competitività rappresenta un fattore chiave per garantire continuità, crescita e posizionamento sul mercato.

Uno degli elementi centrali per accrescere la competitività è l'investimento costante nella formazione e nell'aggiornamento professionale.

Le tecnologie impiantistiche evolvono rapidamente, soprattutto nei settori dell'efficienza energetica, delle energie rinnovabili e dell'automazione.

Disporre di competenze sempre aggiornate consente alle imprese installatrici di proporre soluzioni innovative, affidabili e conformi alle normative, aumentando il valore percepito del proprio lavoro e rafforzando la fiducia dei clienti.

Parallelamente, l'organizzazione interna gioca un ruolo determinante.

Ottimizzare i processi operativi, migliorare la gestione dei tempi di intervento e adottare strumenti digitali per la pianificazione e il controllo delle attività permette di incrementare l'efficienza complessiva dell'impresa.

Una struttura snella e ben coordinata consente di ridurre i costi operativi, migliorare la qualità del servizio e rispondere con maggiore rapidità alle richieste del mercato.

Un ulteriore fattore strategico è la capacità di selezionare partner affidabili lungo tutta la filiera.

Collaborare con distributori in grado di garantire disponibilità immediata dei materiali, supporto tecnico e consulenza specializzata permette alle imprese installatrici di lavorare con maggiore serenità e continuità.

Un partner solido rappresenta un valore aggiunto concreto, soprattutto in un contesto in cui tempi certi e qualità delle forniture sono elementi decisivi per il successo dei progetti.

Anche la relazione con il cliente finale assume un'importanza crescente.

Offrire un servizio completo, che vada oltre la semplice installazione, significa saper ascoltare, consigliare e accompagnare il cliente nella scelta delle soluzioni più adatte alle sue esigenze.

Un approccio consulenziale, orientato alla qualità e alla trasparenza, contribuisce a costruire rapporti duraturi e a generare nuove opportunità di business attraverso il passaparola e la fidelizzazione.

In questo scenario complesso, Elettrolazio si pone come partner strategico delle imprese installatrici, affiancandole con un'offerta completa di prodotti, servizi e competenze.

Attraverso la formazione tecnica, il supporto progettuale e una logistica efficiente, l'azienda contribuisce a creare le condizioni ideali affinché i professionisti possano operare con maggiore efficacia, affrontando il mercato con strumenti concreti e una visione orientata al futuro.

Aumentare la competitività non significa soltanto crescere in termini di volumi, ma costruire valore nel tempo, investendo in qualità, competenze e relazioni.

È in questa prospettiva che le imprese installatrici possono consolidare il proprio ruolo sul mercato e cogliere appieno le opportunità offerte dall'evoluzione del settore impiantistico.

IL FUTURO DELL'IMPIANTISTICA ELETTRICA

Un trend che ogni professionista deve conoscere

Il settore dell'impiantistica elettrica sta attraversando una fase di profonda trasformazione, guidata dall'innovazione tecnologica, dalla crescente attenzione alla sostenibilità e dall'evoluzione delle normative.

In questo scenario dinamico, i professionisti del settore sono chiamati ad aggiornare costantemente le proprie competenze per rispondere alle nuove esigenze del mercato e offrire soluzioni sempre più efficienti, sicure e integrate.

Elettrolazio, in qualità di distributore all'ingrosso di materiale elettrico e termoidraulico, si pone come partner strategico nel supportare questa evoluzione, mettendo a disposizione prodotti, servizi e competenze in grado di accompagnare installatori, progettisti e imprese verso il futuro dell'impiantistica.

Uno dei principali driver del cambiamento è rappresentato dalla crescente diffusione di sistemi intelligenti per la gestione degli edifici. L'automazione domestica e industriale, un tempo riservata a contesti di nicchia, è oggi sempre più richiesta anche in ambito residenziale.

Soluzioni per il controllo dell'illuminazione, della climatizzazione, della sicurezza e dei consumi energetici consentono di migliorare il comfort abitativo e di ottimizzare le prestazioni degli impianti, riducendo al contempo gli sprechi.

In questo contesto, l'impiantista assume un ruolo centrale, non più limitato alla sola installazione, ma esteso alla consulenza tecnica e alla progettazione di sistemi integrati.

Parallelamente, la transizione energetica sta ridisegnando il modo di concepire l'impianto elettrico.

L'integrazione delle fonti rinnovabili, in particolare degli impianti fotovoltaici, e l'adozione di sistemi di accumulo rappresentano oggi una scelta strategica per migliorare l'autoconsumo e aumentare l'indipendenza energetica. A questi si affiancano le infrastrutture per la ricarica dei veicoli elettrici, sempre più diffuse in ambito residenziale, commerciale e industriale. La crescente complessità degli impianti richiede competenze specialistiche e una profonda conoscenza delle normative tecniche, rendendo fondamentale il continuo aggiornamento professionale.

Anche l'efficienza energetica riveste un ruolo chiave nelle scelte progettuali e realizzative.

L'adozione di soluzioni illuminotecniche a LED ad alta efficienza, l'impiego di sistemi di monitoraggio dei consumi e l'implementazione di dispositivi per la gestione intelligente dei carichi consentono di ottenere significativi risparmi energetici e di contribuire alla riduzione dell'impatto ambientale. In questo contesto, il valore dell'impiantista risiede nella capacità di proporre soluzioni personalizzate, in grado di coniugare prestazioni elevate, affidabilità e sostenibilità.

Il futuro dell'impiantistica elettrica passa inoltre attraverso la digitalizzazione dei processi.

L'utilizzo di software per la progettazione, la configurazione e la gestione

degli impianti, insieme all'integrazione di dispositivi connessi e piattaforme cloud, permette di migliorare l'efficienza operativa, ridurre i tempi di intervento e garantire una manutenzione più tempestiva e predittiva. Questo approccio apre nuove opportunità di servizio, rafforzando il rapporto tra installatore e cliente finale.

In un contesto in continua evoluzione, Elettrolazio si conferma un punto di riferimento per i professionisti del settore, offrendo un'ampia gamma di prodotti delle migliori marche, un supporto tecnico qualificato e servizi logistici efficienti.

L'obiettivo è affiancare i clienti nel percorso di crescita e innovazione, fornendo soluzioni all'avanguardia e contribuendo allo sviluppo di un'impiantistica sempre più moderna, sicura e sostenibile.

Conoscere e interpretare i trend emergenti non è solo un'opportunità, ma una necessità per affrontare con successo le sfide del futuro e continuare a generare valore nel tempo.



DOMOTICA E SMART BUILDING

Opportunità reali per installatori e progettisti

La crescente diffusione delle tecnologie digitali sta trasformando in modo profondo il settore dell'impiantistica, aprendo nuove prospettive per installatori e progettisti. In questo contesto, la domotica e i sistemi di smart building rappresentano una delle evoluzioni più significative, offrendo soluzioni avanzate per migliorare il comfort, la sicurezza, l'efficienza energetica e la gestione intelligente degli edifici. Queste tecnologie non sono più riservate a progetti di fascia alta, ma si stanno affermando come standard sempre più richiesti anche in ambito residenziale, commerciale e terziario.

La domotica consente di integrare e coordinare in un unico sistema funzioni fondamentali quali illuminazione, climatizzazione, schermature solari, controllo accessi, videosorveglianza e gestione dei consumi. Attraverso interfacce intuitive e dispositivi connessi, l'utente finale può monitorare e regolare gli impianti in modo semplice ed efficace, ottenendo un elevato livello di personalizzazione. Per installatori e progettisti, questo scenario si traduce in un ampliamento delle competenze richieste e in nuove opportunità di business, legate non solo all'installazione, ma anche alla consulenza, alla progettazione integrata e alla manutenzione evoluta.

Nel contesto degli smart building, la tecnologia assume un ruolo ancora più centrale, estendendo il concetto di automazione a edifici complessi e ad ambienti ad alta densità di utilizzo. Sistemi avanzati di supervisione e controllo permettono di ottimizzare i flussi energetici, migliorare la qualità degli ambienti interni e garantire elevati standard di sicurezza. L'integrazione tra impianti elettrici, termoidraulici e sistemi informatici richiede un approccio progettuale multidisciplinare, nel quale la collaborazione tra figure professionali diverse diventa un fattore determinante per il successo del progetto.

Un aspetto particolarmente rilevante è rappresentato dall'efficienza

energetica, tema centrale nelle politiche europee e nelle scelte di investimento di privati e aziende. I sistemi smart consentono di ridurre i consumi attraverso il monitoraggio in tempo reale e l'automazione dei carichi, favorendo un utilizzo più consapevole delle risorse. In questo ambito, installatori e progettisti possono assumere un ruolo strategico, proponendo soluzioni in grado di coniugare risparmio economico, sostenibilità ambientale e comfort abitativo.

La crescente complessità degli impianti impone inoltre un costante aggiornamento professionale. La conoscenza dei protocolli di comunicazione, dei sistemi di integrazione e delle normative di riferimento rappresenta oggi un elemento imprescindibile per operare con competenza e affidabilità. La capacità di interpretare le esigenze del cliente e di tradurle in soluzioni tecnologiche efficaci consente di distinguersi in un mercato sempre più competitivo e orientato alla qualità.

In questo scenario in rapida evoluzione, Elettrolazio si propone come partner di riferimento per i professionisti del settore, mettendo a disposizione un'ampia gamma di prodotti per la domotica e lo smart building, supporto tecnico specializzato e servizi dedicati. L'obiettivo è accompagnare installatori e progettisti in un percorso di crescita e innovazione, favorendo l'adozione di tecnologie all'avanguardia e contribuendo allo sviluppo di edifici sempre più intelligenti, efficienti e sostenibili.

La domotica e gli smart building non rappresentano più una tendenza emergente, ma una concreta opportunità di sviluppo per tutti gli operatori che desiderano affrontare con successo le sfide del futuro.



QUADRI ELETTRICI E AUTOMAZIONE

Efficienza, sicurezza e normativa

Nel panorama dell'impiantistica moderna, i quadri elettrici e i sistemi di automazione rivestono un ruolo centrale nella gestione, protezione e controllo degli impianti. L'evoluzione tecnologica, unita a una crescente attenzione verso l'efficienza energetica e la sicurezza operativa, ha reso questi componenti sempre più strategici per il corretto funzionamento di edifici residenziali, commerciali e industriali. In questo scenario, installatori e progettisti sono chiamati a operare con competenza e consapevolezza normativa, al fine di garantire soluzioni affidabili, performanti e conformi agli standard vigenti.

Il quadro elettrico rappresenta il cuore pulsante di ogni impianto, poiché al suo interno convergono le funzioni di distribuzione, protezione e comando. Una progettazione accurata consente di ottimizzare gli spazi, semplificare la manutenzione e garantire la massima continuità di servizio. L'integrazione con sistemi di automazione permette inoltre di monitorare in tempo reale i parametri di funzionamento, intervenendo tempestivamente in caso di anomalie e migliorando la gestione complessiva dell'impianto. Questo approccio consente di ridurre i tempi di fermo, aumentare la produttività e migliorare la qualità del servizio offerto.

L'automazione industriale e civile sta assumendo un'importanza sempre maggiore, grazie alla diffusione di dispositivi intelligenti in grado di dialogare tra loro e con sistemi di supervisione avanzati. Attraverso l'impiego di PLC, sensori e attuatori, è possibile realizzare impianti flessibili e scalabili, capaci di adattarsi alle esigenze operative e di evolvere nel tempo. In ambito residenziale e terziario, l'automazione contribuisce al miglioramento del comfort e dell'efficienza energetica, mentre nel settore industriale consente di ottimizzare i processi produttivi, aumentando precisione, sicurezza e affidabilità.

Un aspetto imprescindibile nella realizzazione dei quadri elettrici è il rispetto delle normative tecniche e di sicurezza. Le disposizioni in materia di progettazione, costruzione e installazione mirano a garantire la protezione delle persone e delle apparecchiature, riducendo il rischio di guasti, incendi e infortuni. La corretta applicazione delle norme CEI, unitamente alla scelta di componenti certificati e di qualità, rappresenta un requisito fondamentale per assicurare impianti conformi e duraturi. In questo contesto, la formazione continua e l'aggiornamento professionale diventano elementi essenziali per operare con competenza in un quadro normativo in costante evoluzione.

Parallelamente, l'attenzione verso l'efficienza energetica sta influenzando in modo significativo le scelte progettuali. L'impiego di dispositivi per il monitoraggio dei consumi, la gestione intelligente dei carichi e l'ottimizzazione dei cicli di funzionamento consente di ottenere risparmi concreti e di contribuire alla sostenibilità ambientale. I quadri elettrici di nuova generazione, integrati con sistemi di automazione evoluti, rappresentano uno strumento efficace per raggiungere questi obiettivi, offrendo al contempo elevati standard di sicurezza e affidabilità.

In questo contesto, Elettrolazio si conferma come partner di riferimento per installatori, quadristi e progettisti, offrendo un'ampia gamma di componenti per quadri elettrici e soluzioni di automazione, supporto tecnico specializzato e servizi logistici efficienti. L'obiettivo è accompagnare i professionisti nella realizzazione di impianti all'avanguardia, in grado di rispondere alle esigenze di un mercato sempre più orientato all'innovazione, alla qualità e alla conformità normativa.

Investire in competenze, tecnologie e soluzioni affidabili significa costruire oggi le basi per un futuro più sicuro, efficiente e sostenibile.



MATERIALI ELETTRICI DI NUOVA GENERAZIONE

Cosa cambia nei cantieri

L'evoluzione tecnologica e l'attenzione crescente verso efficienza energetica, sicurezza e sostenibilità stanno trasformando in modo significativo il settore dell'impiantistica elettrica. I materiali elettrici di nuova generazione rappresentano uno dei principali fattori di cambiamento nei cantieri, influenzando non solo le modalità operative, ma anche la qualità complessiva delle realizzazioni. In questo contesto, installatori, progettisti e imprese sono chiamati ad aggiornare competenze e processi per rispondere alle nuove esigenze di un mercato sempre più orientato all'innovazione.

Una delle principali trasformazioni riguarda l'introduzione di componenti più performanti, sicuri e facili da installare. Cavi a bassa emissione di fumi e gas tossici, dispositivi di protezione avanzati, sistemi modulari e soluzioni plug-and-play consentono di ridurre i tempi di posa, migliorare l'affidabilità degli impianti e innalzare gli standard di sicurezza. Questi materiali permettono una maggiore flessibilità progettuale e favoriscono una gestione più efficiente delle attività di cantiere, contribuendo a ottimizzare tempi e costi di realizzazione.

Anche il tema della sostenibilità ambientale assume un ruolo sempre più centrale. I nuovi materiali elettrici sono progettati per garantire una maggiore durabilità e una riduzione dell'impatto ambientale lungo l'intero ciclo di vita del prodotto. L'impiego di soluzioni a elevata efficienza energetica e la possibilità di integrare sistemi intelligenti per il monitoraggio e la gestione dei consumi consentono di realizzare impianti in linea con gli obiettivi di transizione energetica e con le più recenti normative in materia di risparmio energetico. Questo approccio contribuisce a valorizzare l'edificio e a migliorare il comfort e la qualità della vita degli utenti finali.

Nei cantieri moderni, la digitalizzazione sta assumendo un ruolo sempre più rilevante. L'adozione di materiali compatibili con sistemi di automazione e piattaforme di controllo consente una gestione più precisa

delle fasi di installazione e collaudo. L'utilizzo di soluzioni intelligenti permette di ridurre gli errori, semplificare la manutenzione e garantire una maggiore continuità operativa nel tempo. In questo scenario, la capacità di integrare componenti tradizionali con tecnologie avanzate diventa un fattore competitivo determinante.

Parallelamente, l'evoluzione normativa richiede una costante attenzione alla conformità degli impianti. I materiali di nuova generazione sono progettati per rispondere ai più recenti requisiti tecnici e di sicurezza, facilitando il rispetto delle disposizioni vigenti e contribuendo a ridurre i rischi legati a installazioni non conformi. Per i professionisti del settore, questo si traduce nella necessità di un aggiornamento continuo, volto a garantire interventi sempre più qualificati e affidabili.

In questo contesto dinamico, Elettrolazio si pone come partner di riferimento per i professionisti dell'impiantistica, offrendo un'ampia gamma di materiali elettrici di nuova generazione, selezionati tra i migliori marchi del settore, e un supporto tecnico in grado di accompagnare ogni fase del progetto. L'obiettivo è fornire soluzioni innovative e servizi di qualità che consentano di affrontare con successo le sfide dei cantieri moderni, contribuendo allo sviluppo di impianti sempre più efficienti, sicuri e sostenibili.

L'adozione di materiali evoluti non rappresenta soltanto un cambiamento tecnologico, ma un'opportunità concreta per elevare gli standard qualitativi dell'intero settore.



EFFICIENZA ENERGETICA NEGLI EDIFICI

Soluzioni concrete per il mercato



L'efficienza energetica rappresenta oggi uno dei principali obiettivi nel settore delle costruzioni e dell'impiantistica, sia per rispondere alle normative sempre più stringenti sia per soddisfare una domanda di mercato orientata al contenimento dei consumi e alla sostenibilità ambientale. In questo contesto, la progettazione e la realizzazione di edifici efficienti non costituiscono più un'opzione, ma una necessità strategica per garantire valore nel tempo, comfort abitativo e riduzione dell'impatto ambientale. Installatori, progettisti e imprese sono chiamati a interpretare questo cambiamento proponendo soluzioni concrete, affidabili e tecnologicamente avanzate.

Un ruolo centrale è svolto dall'integrazione di impianti elettrici e termoidraulici ad alta efficienza. L'adozione di sistemi di climatizzazione evoluti, pompe di calore, impianti ibridi e soluzioni per la produzione di acqua calda sanitaria consente di ridurre significativamente i consumi energetici, migliorando al contempo le prestazioni complessive dell'edificio. A questi si affiancano soluzioni avanzate per l'illuminazione a LED, che garantiscono elevati livelli di comfort visivo e una drastica riduzione dei costi di gestione, oltre a una maggiore durata nel tempo.

La diffusione dei sistemi di automazione e gestione intelligente degli edifici contribuisce ulteriormente al raggiungimento degli obiettivi di efficienza. Attraverso il monitoraggio continuo dei consumi e la regolazione automatica degli impianti, è possibile ottimizzare l'utilizzo delle risorse, limitare gli sprechi e migliorare il benessere degli occupanti. In ambito residenziale, queste soluzioni favoriscono una maggiore consapevolezza energetica, mentre nel settore terziario e industriale consentono di ottenere importanti risparmi operativi e un controllo più puntuale delle prestazioni.

Un altro elemento strategico è rappresentato dall'integrazione delle fonti rinnovabili, in particolare degli impianti fotovoltaici e dei sistemi di accumulo. La possibilità di produrre e utilizzare energia in modo autonomo consente di ridurre la dipendenza dalle fonti tradizionali e di stabilizzare i costi energetici nel lungo periodo. L'abbinamento con soluzioni intelligenti per la gestione dei carichi permette inoltre di massimizzare l'autoconsumo e di sfruttare al meglio l'energia prodotta, migliorando il ritorno sull'investimento.

La realizzazione di edifici energeticamente efficienti richiede tuttavia un approccio progettuale integrato e una stretta collaborazione tra le diverse figure professionali coinvolte. La corretta valutazione delle caratteristiche dell'involucro edilizio, l'analisi dei fabbisogni energetici e la scelta delle tecnologie più idonee rappresentano passaggi fondamentali per garantire risultati concreti e duraturi. In questo scenario, la formazione continua e l'aggiornamento tecnico assumono un ruolo determinante per affrontare con competenza un mercato in costante evoluzione.

Elettrolazio si inserisce in questo contesto come partner strategico per i professionisti del settore, mettendo a disposizione un'ampia gamma di soluzioni per l'efficienza energetica, supporto tecnico specializzato e servizi logistici affidabili. L'obiettivo è accompagnare installatori, progettisti e imprese nella realizzazione di edifici sempre più performanti, sostenibili e orientati al futuro.

Investire nell'efficienza energetica significa creare valore per il cliente finale, contribuire alla tutela dell'ambiente e promuovere uno sviluppo responsabile del settore edilizio e impiantistico.

CLIMATIZZAZIONE SOSTENIBILE

Comfort e risparmio

Nel contesto attuale, caratterizzato da una crescente attenzione alla sostenibilità ambientale e all'efficienza energetica, la climatizzazione sostenibile rappresenta una delle principali leve per migliorare il comfort abitativo e ridurre l'impatto ambientale degli edifici. Le nuove tecnologie e i sistemi impiantistici di ultima generazione consentono oggi di coniugare elevate prestazioni con consumi contenuti, offrendo soluzioni efficaci per il benessere delle persone e per la tutela delle risorse.

L'evoluzione dei sistemi di climatizzazione ha portato allo sviluppo di apparecchi sempre più efficienti, in grado di garantire un controllo preciso della temperatura e dell'umidità, migliorando la qualità dell'aria indoor. Le moderne pompe di calore, i climatizzatori ad alta efficienza e i sistemi ibridi permettono di ottenere un significativo risparmio energetico rispetto alle soluzioni tradizionali, riducendo al contempo le emissioni di CO₂. La possibilità di integrare questi impianti con fonti rinnovabili, come il fotovoltaico, consente inoltre di massimizzare l'autoconsumo e di migliorare il bilancio energetico complessivo dell'edificio.

Un ruolo fondamentale è svolto dalla progettazione accurata dell'impianto, che deve tener conto delle caratteristiche dell'edificio, del livello di isolamento termico e delle specifiche esigenze di utilizzo. Il corretto dimensionamento dei sistemi e una distribuzione efficiente dell'aria garantiscono prestazioni ottimali, comfort uniforme e riduzione dei consumi. Anche la scelta di soluzioni tecnologiche avanzate per la regolazione e il controllo contribuisce a ottimizzare il funzionamento dell'impianto, consentendo una gestione intelligente delle diverse zone e un adattamento dinamico alle condizioni ambientali.

La manutenzione periodica rappresenta un altro aspetto chiave per assicurare nel tempo l'efficienza e l'affidabilità dei sistemi di climatizzazione. Interventi regolari consentono di preservare le prestazioni, prevenire

guasti e garantire elevati standard di qualità dell'aria. In questo modo, è possibile mantenere un ambiente salubre e confortevole, limitando al contempo i costi di esercizio e prolungando la vita utile degli impianti.

Nel settore residenziale, commerciale e terziario, la climatizzazione sostenibile si traduce in un valore aggiunto concreto, capace di migliorare la qualità della vita e di incrementare il valore dell'immobile. Le soluzioni moderne offrono infatti un equilibrio ideale tra comfort, risparmio economico e rispetto dell'ambiente, rispondendo alle esigenze di un mercato sempre più attento alla sostenibilità e al benessere.

In questo scenario, Elettrolazio si propone come partner di riferimento per i professionisti dell'impiantistica, offrendo un'ampia gamma di soluzioni per la climatizzazione sostenibile, prodotti selezionati tra i migliori marchi e un supporto tecnico qualificato. L'obiettivo è affiancare installatori e progettisti nella realizzazione di impianti performanti, affidabili e orientati al futuro, contribuendo alla diffusione di una cultura dell'efficienza energetica e della sostenibilità.

Investire in soluzioni di climatizzazione avanzate significa guardare avanti, puntando su comfort, risparmio e responsabilità ambientale.



POMPE DI CALORE

Guida pratica per scegliere e installare



Negli ultimi anni, le pompe di calore si sono affermate come una delle soluzioni più efficaci e sostenibili per il riscaldamento, il raffrescamento e la produzione di acqua calda sanitaria. Grazie alla loro elevata efficienza energetica e alla capacità di ridurre in modo significativo i consumi e le emissioni di CO₂, questi sistemi rappresentano una scelta strategica sia in ambito residenziale sia nel settore terziario e industriale. In questo contesto, la corretta selezione e installazione delle pompe di calore assumono un ruolo determinante per garantire prestazioni ottimali, affidabilità e durata nel tempo.

La scelta della pompa di calore più adatta deve partire da un'attenta analisi delle esigenze dell'edificio e dell'utente finale. Fattori come la tipologia costruttiva, il livello di isolamento termico, la zona climatica e le abitudini di utilizzo incidono in modo significativo sulle prestazioni richieste. Una valutazione accurata del fabbisogno energetico consente di dimensionare correttamente l'impianto, evitando sovradimensionamenti o sottodimensionamenti che potrebbero compromettere l'efficienza e il comfort. In questo scenario, il ruolo del progettista e dell'installatore è centrale, poiché la competenza tecnica e l'esperienza operativa rappresentano elementi fondamentali per individuare la soluzione più performante.

Un ulteriore aspetto da considerare riguarda la tipologia di pompa di calore, che può variare in base alla fonte da cui viene estratta l'energia, come aria, acqua o terreno. Le soluzioni aria-aria e aria-acqua risultano particolarmente diffuse per la loro facilità di installazione e per i costi contenuti, mentre i sistemi geotermici, pur richiedendo interventi più complessi, garantiscono elevati livelli di efficienza e stabilità di rendimento nel tempo. La scelta della tecnologia più idonea deve tenere conto delle caratteristiche del sito, delle esigenze di comfort e delle possibilità di integrazione con impianti esistenti o con sistemi basati su fonti rinnovabili, come il fotovoltaico.

La fase di installazione riveste un'importanza strategica per il corretto funzionamento dell'impianto. Un'installazione eseguita a regola d'arte consente di massimizzare le prestazioni, ridurre i consumi e limitare le esigenze di manutenzione. È fondamentale prestare attenzione al

posizionamento delle unità, al corretto dimensionamento delle tubazioni, alla regolazione dei parametri di funzionamento e all'isolamento delle componenti. Un collaudo accurato e una corretta messa in servizio completano il processo, garantendo affidabilità e sicurezza operativa.

Anche la manutenzione periodica rappresenta un elemento chiave per preservare nel tempo l'efficienza delle pompe di calore. Controlli regolari consentono di prevenire anomalie, ottimizzare i rendimenti e assicurare il rispetto delle normative in materia di sicurezza e tutela ambientale. In questo contesto, la consulenza tecnica e il supporto post-vendita assumono un valore aggiunto, contribuendo a instaurare un rapporto di fiducia duraturo con il cliente finale.

In un mercato in continua evoluzione, Elettrolazio si conferma un punto di riferimento per i professionisti del settore termoidraulico, offrendo un'ampia gamma di pompe di calore delle migliori marche, soluzioni integrate e un supporto tecnico qualificato. L'obiettivo è accompagnare installatori e progettisti nella scelta delle tecnologie più idonee e nella realizzazione di impianti efficienti, affidabili e sostenibili.

Investire nelle pompe di calore significa puntare su un futuro energetico più responsabile, capace di coniugare comfort, risparmio e rispetto per l'ambiente.

IMPIANTI IBRIDI

Quando convergono davvero

Nel panorama attuale dell'impiantistica, caratterizzato da una crescente attenzione verso l'efficienza energetica, la sostenibilità ambientale e la riduzione dei costi di gestione, gli impianti ibridi rappresentano una soluzione sempre più diffusa e apprezzata. La combinazione di tecnologie diverse, come la pompa di calore e la caldaia a condensazione, consente di sfruttare al meglio le rispettive caratteristiche, garantendo flessibilità operativa, continuità di servizio e ottimizzazione dei consumi. Comprendere quando convergono davvero questi sistemi è fondamentale per installatori e progettisti chiamati a proporre soluzioni efficaci e su misura.

Il principale vantaggio degli impianti ibridi risiede nella loro capacità di adattarsi dinamicamente alle condizioni climatiche e alle esigenze dell'utente. In presenza di temperature esterne miti, la pompa di calore può operare con rendimenti elevati, coprendo gran parte del fabbisogno termico con consumi ridotti. Quando invece le temperature scendono o la richiesta di calore aumenta, la caldaia entra in funzione per garantire prestazioni costanti e comfort ottimale. Questa gestione intelligente delle fonti energetiche consente di ottenere un equilibrio ideale tra efficienza e affidabilità.

Gli impianti ibridi risultano particolarmente vantaggiosi negli interventi di riqualificazione energetica, soprattutto in edifici esistenti caratterizzati da impianti di distribuzione tradizionali e da un livello di isolamento termico non ottimale. In questi contesti, la sostituzione completa del sistema con una soluzione basata esclusivamente su pompe di calore potrebbe richiedere interventi strutturali importanti. L'adozione di un impianto ibrido consente invece di migliorare sensibilmente le prestazioni energetiche, riducendo tempi e costi di installazione, senza rinunciare al comfort.

Anche dal punto di vista economico, gli impianti ibridi offrono vantaggi concreti. L'ottimizzazione dei consumi energetici permette di contenere i costi di esercizio, mentre la possibilità di accedere a incentivi e agevolazioni fiscali legate all'efficienza energetica rende questi sistemi particolarmente interessanti. Inoltre, l'integrazione con impianti fotovoltaici consente di massimizzare l'autoconsumo, riducendo ulteriormente la dipendenza dalle fonti energetiche tradizionali e migliorando il bilancio complessivo dell'investimento.

La corretta progettazione e installazione rappresentano elementi chiave per garantire il massimo beneficio da un impianto ibrido. Un'analisi accurata delle caratteristiche dell'edificio, delle esigenze di utilizzo e delle condizioni climatiche locali consente di individuare la configurazione più idonea e di dimensionare correttamente i componenti. La regolazione intelligente del sistema, unita a una messa in servizio precisa, permette di sfruttare appieno le potenzialità delle tecnologie integrate, assicurando prestazioni elevate e affidabilità nel tempo.

In questo contesto, Elettrolazio si pone come partner di riferimento per i professionisti del settore, offrendo soluzioni complete per la realizzazione di impianti ibridi, un'ampia gamma di prodotti di qualità e un supporto tecnico qualificato. L'obiettivo è affiancare installatori e progettisti nella scelta delle tecnologie più adatte e nella realizzazione di impianti efficienti, sostenibili e orientati al futuro.

Gli impianti ibridi non rappresentano soltanto un compromesso tra tradizione e innovazione, ma una concreta opportunità per rispondere in modo efficace alle sfide energetiche contemporanee.



TRANSIZIONE ENERGETICA

Il ruolo dei distributori specializzati

La transizione energetica rappresenta una delle principali sfide del nostro tempo, coinvolgendo in modo diretto il settore dell'impiantistica, delle costruzioni e della distribuzione. L'obiettivo di ridurre le emissioni, migliorare l'efficienza energetica e incrementare l'utilizzo delle fonti rinnovabili richiede un cambiamento strutturale nei modelli di produzione, distribuzione e consumo dell'energia. In questo scenario complesso e in continua evoluzione, i distributori specializzati assumono un ruolo strategico, diventando un anello fondamentale della filiera e un punto di riferimento per i professionisti del settore.

I distributori non si limitano più a fornire prodotti, ma svolgono una funzione sempre più orientata al servizio, alla consulenza e al supporto tecnico. L'ampiezza dell'offerta, unita alla capacità di selezionare soluzioni tecnologicamente avanzate e affidabili, consente di rispondere in modo efficace alle esigenze di un mercato che richiede qualità, prestazioni elevate e conformità normativa. In un contesto caratterizzato da una rapida innovazione, il distributore specializzato diventa un facilitatore del cambiamento, contribuendo alla diffusione delle nuove tecnologie e alla loro corretta applicazione.

La crescente integrazione di impianti fotovoltaici, sistemi di accumulo, pompe di calore, soluzioni di climatizzazione sostenibile e sistemi di automazione rende sempre più complessa la progettazione e la realizzazione degli impianti. In questo scenario, il supporto tecnico offerto dal distributore assume un valore determinante. La consulenza nella scelta delle soluzioni più idonee, l'assistenza in fase progettuale e la disponibilità di servizi formativi contribuiscono a rafforzare le competenze degli installatori e dei progettisti, favorendo un approccio integrato e orientato alla qualità.

Anche la logistica riveste un ruolo chiave nella transizione energetica. La capacità di garantire una disponibilità costante dei prodotti, tempi di consegna rapidi e un servizio efficiente consente ai professionisti di operare con continuità, riducendo i tempi di fermo e migliorando l'organizzazione dei cantieri. Un sistema logistico strutturato e flessibile rappresenta quindi un elemento strategico per supportare la realizzazione di impianti complessi e ad alto contenuto tecnologico.



In questo contesto, Elettrolazio si conferma come partner di riferimento per il mercato, grazie a un modello organizzativo orientato all'innovazione, alla qualità del servizio e alla vicinanza al cliente. L'azienda investe costantemente nella selezione dei migliori marchi, nello sviluppo delle competenze interne e nella formazione dei professionisti, con l'obiettivo di favorire una crescita sostenibile e consapevole dell'intero settore. La capacità di interpretare le evoluzioni del mercato e di anticipare le esigenze dei clienti rappresenta un fattore distintivo, in grado di generare valore nel lungo periodo.

La transizione energetica non è soltanto una sfida tecnologica, ma anche culturale e organizzativa. Richiede collaborazione, condivisione delle competenze e una visione di lungo periodo. In questo percorso, il ruolo dei distributori specializzati è destinato a diventare sempre più centrale, contribuendo in modo concreto alla diffusione di soluzioni efficienti, sicure e sostenibili. Elettrolazio rinnova il proprio impegno a supportare installatori, progettisti e imprese in questo processo di trasformazione, promuovendo un modello di sviluppo responsabile e orientato al futuro.

FOTOVOLTAICO OGGI

Mercato, normative e opportunità

Il fotovoltaico continua a rappresentare uno dei pilastri fondamentali della transizione energetica, confermandosi come una delle soluzioni più efficaci per la produzione di energia pulita e sostenibile. Negli ultimi anni, il settore ha registrato una crescita costante, sostenuta dall'innovazione tecnologica, dall'aumento dei costi energetici e da una crescente sensibilità ambientale. In questo scenario, il mercato del fotovoltaico si presenta dinamico e ricco di opportunità per installatori, progettisti e imprese, chiamati a confrontarsi con un contesto normativo in continua evoluzione e con una domanda sempre più orientata alla qualità e all'efficienza.

L'evoluzione tecnologica ha reso gli impianti fotovoltaici sempre più performanti, affidabili e accessibili. I moderni moduli ad alta efficienza, gli inverter intelligenti e i sistemi di accumulo consentono di massimizzare la produzione e l'autoconsumo, migliorando il ritorno sull'investimento. L'integrazione con soluzioni di gestione intelligente dell'energia permette inoltre di ottimizzare i flussi energetici all'interno dell'edificio, favorendo una maggiore indipendenza dalle fonti tradizionali e una riduzione significativa dei costi in bolletta. Questo approccio rende il fotovoltaico una scelta strategica non solo per il settore residenziale, ma anche per quello commerciale e industriale.

Il quadro normativo gioca un ruolo determinante nello sviluppo del mercato. Le politiche europee e nazionali in materia di decarbonizzazione e di promozione delle fonti rinnovabili hanno introdotto incentivi e strumenti di sostegno volti a favorire l'adozione degli impianti fotovoltaici. Le misure di agevolazione fiscale, unite ai meccanismi di valorizzazione dell'energia prodotta, contribuiscono a rendere l'investimento sempre più conveniente. Tuttavia, la complessità delle procedure autorizzative e la necessità di rispettare specifici requisiti tecnici richiedono una preparazione adeguata e un costante aggiornamento professionale, elementi fondamentali per

operare in modo efficace e conforme.

Accanto agli aspetti normativi, emergono nuove opportunità legate all'evoluzione del concetto stesso di impianto fotovoltaico. L'abbinamento con sistemi di accumulo, infrastrutture per la ricarica dei veicoli elettrici e soluzioni di domotica apre scenari innovativi, in cui la produzione di energia diventa parte integrante di un ecosistema energetico intelligente. Questa integrazione consente di rispondere in modo flessibile alle esigenze di consumo, migliorando l'efficienza complessiva e creando nuove possibilità di sviluppo per i professionisti del settore.

In questo contesto, il ruolo del distributore specializzato assume un'importanza strategica. Elettrolazio si propone come partner di riferimento per gli operatori del mercato fotovoltaico, offrendo un'ampia gamma di prodotti selezionati, soluzioni complete per ogni tipologia di impianto e un supporto tecnico qualificato. L'obiettivo è affiancare installatori e progettisti in tutte le fasi del progetto, dalla scelta delle tecnologie più idonee alla realizzazione di impianti efficienti, sicuri e conformi alle normative vigenti.

Il fotovoltaico oggi non rappresenta soltanto una risposta alle esigenze energetiche del presente, ma un investimento strategico per il futuro. Comprendere le dinamiche di mercato, interpretare correttamente il quadro normativo e cogliere le opportunità offerte dall'innovazione tecnologica significa contribuire in modo concreto alla costruzione di un sistema energetico più sostenibile, resiliente e orientato alla crescita. Elettrolazio è al fianco dei professionisti per trasformare queste opportunità in valore reale, promuovendo uno sviluppo consapevole e responsabile del settore.



ACCUMULO ENERGETICO

Come cambia il ruolo dell'installatore

La diffusione dei sistemi di accumulo energetico sta trasformando in modo significativo il panorama dell'impiantistica elettrica e delle energie rinnovabili, ridefinendo il ruolo dell'installatore e ampliandone competenze e responsabilità. In un contesto caratterizzato dalla crescente integrazione di impianti fotovoltaici, dalla necessità di ottimizzare i consumi e dall'aumento dei costi energetici, le soluzioni di accumulo rappresentano una risposta concreta alle nuove esigenze del mercato, aprendo interessanti prospettive di sviluppo professionale.

I sistemi di accumulo consentono di immagazzinare l'energia prodotta in eccesso per renderla disponibile nei momenti di maggiore richiesta, migliorando l'autoconsumo e riducendo la dipendenza dalla rete elettrica. Questa funzione strategica rende l'accumulo un elemento chiave nella progettazione degli impianti moderni, sia in ambito residenziale sia nel settore commerciale e industriale.

Per l'installatore, ciò si traduce nella necessità di affrontare una fase progettuale più articolata, che richiede competenze specifiche nella valutazione dei profili di consumo, nel dimensionamento dei sistemi e nell'integrazione con le altre tecnologie presenti. Il ruolo dell'installatore evolve così da semplice esecutore a consulente tecnico, capace di guidare il cliente nella scelta delle soluzioni più adatte e di spiegare in modo chiaro i vantaggi economici ed energetici derivanti dall'adozione dei sistemi di accumulo.

Anche la fase di installazione assume una maggiore complessità, richiedendo attenzione ai dettagli, rispetto delle normative di sicurezza e un'accurata integrazione con l'impianto esistente. La corretta configurazione dei sistemi di controllo e monitoraggio consente di garantire prestazioni ottimali e affidabilità nel tempo, mentre una messa in servizio accurata rappresenta un passaggio fondamentale per

assicurare la piena funzionalità dell'impianto. La formazione continua e l'aggiornamento professionale diventano strumenti imprescindibili per operare con competenza in un settore in costante evoluzione.

L'accumulo energetico apre inoltre nuove opportunità in termini di servizi post-vendita e manutenzione evoluta. Il monitoraggio delle prestazioni e la gestione predittiva degli interventi consentono di migliorare l'efficienza complessiva del sistema e di garantire un elevato livello di soddisfazione del cliente.

In questo scenario, Elettrolazio si propone come partner strategico per i professionisti del settore, offrendo un'ampia gamma di sistemi di accumulo, soluzioni integrate e un supporto tecnico qualificato. L'obiettivo è affiancare gli installatori in ogni fase del progetto, fornendo prodotti e servizi in grado di rispondere alle nuove sfide del mercato.

L'evoluzione verso un modello energetico più sostenibile e intelligente passa anche attraverso la crescita professionale degli operatori, chiamati a svolgere un ruolo sempre più centrale nella transizione energetica.



Foto: Zucchetti Centro Sistemi S.p.a

IMPIANTI ELETTRICI SOSTENIBILI

Materiali e soluzioni

La sostenibilità rappresenta oggi un elemento centrale nella progettazione e realizzazione degli impianti elettrici, in risposta alle esigenze di riduzione dell'impatto ambientale, di contenimento dei consumi energetici e di miglioramento della qualità degli edifici. L'evoluzione tecnologica e l'attenzione crescente verso i temi ambientali stanno guidando l'adozione di materiali e soluzioni sempre più efficienti, sicure e responsabili, ridefinendo gli standard del settore e offrendo nuove opportunità per i professionisti dell'impianistica.

I materiali elettrici di nuova generazione sono progettati per garantire prestazioni elevate, lunga durata e un ridotto impatto ambientale lungo l'intero ciclo di vita. L'impiego di cavi a bassa emissione di fumi e gas tossici, componenti modulari ad alta efficienza e dispositivi di protezione evoluti contribuisce a migliorare la sicurezza degli impianti e a ridurre i rischi in caso di guasti o incendi. Allo stesso tempo, l'attenzione alla riciclabilità dei materiali e all'ottimizzazione dei processi produttivi consente di limitare il consumo di risorse naturali, favorendo un approccio più responsabile alla costruzione e alla gestione degli edifici.

Parallelamente, le soluzioni tecnologiche avanzate svolgono un ruolo determinante nel miglioramento dell'efficienza energetica complessiva. L'adozione di sistemi di illuminazione a LED, l'integrazione di dispositivi per il monitoraggio dei consumi e l'implementazione di sistemi di automazione consentono di ottimizzare l'utilizzo dell'energia, riducendo sprechi e costi di esercizio. La gestione intelligente degli impianti permette inoltre di adattare il funzionamento alle reali esigenze degli ambienti, migliorando il comfort e contribuendo al raggiungimento degli obiettivi di sostenibilità.

Un aspetto sempre più rilevante è rappresentato dall'integrazione degli impianti elettrici con le fonti rinnovabili. L'abbinamento con impianti fotovoltaici, sistemi di accumulo e infrastrutture per la ricarica dei

veicoli elettrici consente di sviluppare soluzioni energetiche complete e orientate al futuro. Questo approccio favorisce una maggiore autonomia energetica, riduce la dipendenza dalle fonti tradizionali e contribuisce alla creazione di edifici più efficienti e sostenibili.

La realizzazione di impianti elettrici sostenibili richiede tuttavia un elevato livello di competenza progettuale e una profonda conoscenza delle normative tecniche e ambientali. La capacità di selezionare i materiali più idonei, di integrare le diverse tecnologie e di garantire un'installazione a regola d'arte rappresenta un fattore determinante per il successo del progetto. In questo contesto, la formazione continua e l'aggiornamento professionale diventano strumenti imprescindibili per affrontare con successo un mercato in costante evoluzione.

Elettrolazio si inserisce in questo scenario come partner strategico per i professionisti del settore, offrendo un'ampia gamma di materiali e soluzioni per impianti elettrici sostenibili, supporto tecnico qualificato e servizi logistici efficienti. L'obiettivo è accompagnare installatori e progettisti nella realizzazione di impianti all'avanguardia, contribuendo allo sviluppo di un'edilizia sempre più orientata alla qualità, sicurezza e rispetto dell'ambiente. Investire in soluzioni sostenibili significa creare valore per il presente e costruire basi solide per il futuro.



L'INSTALLATORE DI DOMANI

Competenze, formazione e business



Il settore dell'impiantistica sta attraversando una fase di profonda trasformazione, guidata dall'innovazione tecnologica, dalla digitalizzazione dei processi e dalla crescente attenzione verso la sostenibilità energetica. In questo contesto dinamico, la figura dell'installatore evolve rapidamente, assumendo un ruolo sempre più centrale e strategico.

L'installatore di domani non è più soltanto un esecutore tecnico, ma un professionista completo, capace di integrare competenze specialistiche, aggiornamento continuo e visione imprenditoriale. Le nuove tecnologie stanno ridefinendo il perimetro delle competenze richieste. L'integrazione di sistemi di domotica, automazione, fotovoltaico, accumulo energetico, climatizzazione evoluta e infrastrutture per la mobilità elettrica richiede una conoscenza approfondita delle soluzioni digitali, dei protocolli di comunicazione e delle normative di riferimento.

A queste si affiancano competenze trasversali legate alla progettazione, alla gestione dei cantieri e alla capacità di offrire consulenza tecnica qualificata. L'installatore diventa così un interlocutore privilegiato per il cliente finale, in grado di proporre soluzioni personalizzate e ad alto valore aggiunto.

La formazione continua rappresenta un elemento imprescindibile per affrontare con successo le sfide del mercato. L'aggiornamento costante sulle nuove tecnologie, sulle evoluzioni normative e sulle best practice operative consente di mantenere elevati standard qualitativi e di operare in sicurezza. Investire nella formazione significa non solo migliorare le competenze tecniche, ma anche sviluppare una maggiore consapevolezza delle dinamiche di mercato, favorendo un approccio più strutturato e professionale al proprio lavoro.

Parallelamente, cresce l'importanza della dimensione imprenditoriale. L'installatore di domani è chiamato a gestire la propria attività con una visione orientata al business, curando l'organizzazione interna, l'efficienza dei processi e la qualità del servizio offerto. La capacità di pianificare gli interventi, ottimizzare i tempi di esecuzione e garantire un'assistenza post-vendita puntuale rappresenta un fattore distintivo in un mercato sempre più competitivo.

In questo scenario, la costruzione di relazioni solide con partner affidabili e la scelta di fornitori qualificati assumono un ruolo strategico. La crescente complessità degli impianti apre inoltre nuove opportunità di sviluppo, legate ai servizi di manutenzione evoluta, monitoraggio remoto e gestione energetica. Queste attività consentono di instaurare rapporti continuativi con i clienti, generando valore nel tempo e favorendo la fidelizzazione. L'installatore diventa così un punto di riferimento stabile per la gestione tecnologica degli edifici, ampliando il proprio raggio d'azione e diversificando le fonti di reddito.

In questo contesto in continua evoluzione, Elettrolazio si propone come partner strategico per i professionisti dell'impiantistica, offrendo un'ampia gamma di soluzioni innovative, supporto tecnico specializzato e percorsi formativi dedicati. L'obiettivo è accompagnare gli installatori in un percorso di crescita professionale e imprenditoriale, fornendo strumenti concreti per affrontare con successo le sfide del futuro. L'installatore di domani sarà sempre più un professionista qualificato, consapevole e orientato all'innovazione, capace di trasformare il cambiamento in una reale opportunità di sviluppo.

IL VALORE DELLA CONSULENZA TECNICA NEL SETTORE IMPIANTISTICO



Nel settore dell'impiantistica elettrica e termoidraulica, la consulenza tecnica rappresenta oggi un elemento strategico in grado di fare la differenza nella qualità dei progetti e nella soddisfazione del cliente finale. In un mercato sempre più complesso, caratterizzato da una rapida evoluzione tecnologica, da normative articolate e da una crescente richiesta di soluzioni efficienti e sostenibili, il supporto di professionisti qualificati diventa un valore imprescindibile per garantire scelte consapevoli e risultati duraturi.

La consulenza tecnica consente di affiancare installatori, progettisti e imprese sin dalle fasi iniziali del progetto, contribuendo a individuare le soluzioni più idonee in funzione delle specifiche esigenze applicative. L'analisi delle caratteristiche dell'edificio, la valutazione dei fabbisogni energetici e la scelta dei materiali più performanti permettono di sviluppare impianti ottimizzati, in grado di coniugare efficienza, affidabilità e sicurezza. Questo approccio riduce il rischio di errori progettuali e operativi, limitando gli interventi correttivi e migliorando il controllo dei costi.

Nel contesto attuale, la consulenza tecnica assume un ruolo ancora più rilevante in relazione all'integrazione di tecnologie avanzate. Sistemi di automazione, soluzioni per la climatizzazione sostenibile, impianti fotovoltaici, accumulo energetico e infrastrutture per la mobilità elettrica richiedono competenze specialistiche e una profonda conoscenza delle normative di riferimento. Il supporto di figure tecniche qualificate consente di gestire con maggiore efficacia la complessità degli impianti, favorendo soluzioni integrate e ad alto valore aggiunto.

Un altro aspetto fondamentale della consulenza tecnica riguarda l'aggiornamento professionale. Il continuo sviluppo di nuovi prodotti e tecnologie impone una formazione costante, finalizzata a mantenere elevati standard qualitativi e operativi. Attraverso attività di formazione, supporto in cantiere e assistenza post-vendita, la consulenza tecnica contribuisce a rafforzare le competenze dei professionisti, promuovendo una cultura della qualità e della sicurezza che si riflette positivamente sull'intero settore.

La consulenza tecnica svolge inoltre un ruolo chiave nel rapporto con il cliente finale. La capacità di spiegare in modo chiaro le soluzioni proposte, evidenziandone i benefici in termini di prestazioni, risparmio energetico e sostenibilità, favorisce decisioni più consapevoli e rafforza la fiducia nel

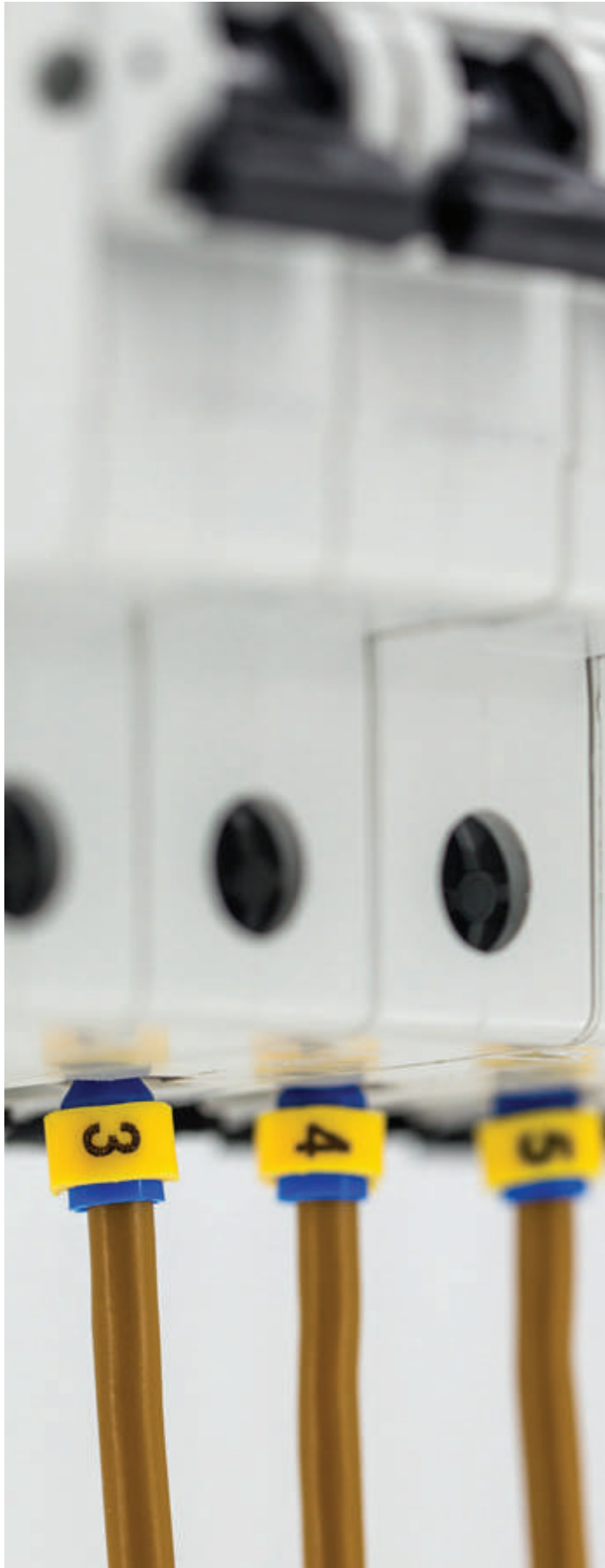
professionista. Questo approccio consulenziale consente di instaurare relazioni durature, basate sulla trasparenza e sulla competenza, elementi fondamentali per lo sviluppo di un business solido e orientato allungo periodo.

In questo scenario, Elettrolazio si propone come partner strategico per i professionisti dell'impiantistica, mettendo a disposizione un servizio di consulenza tecnica qualificata, un'ampia gamma di prodotti delle migliori marche e un supporto costante in tutte le fasi del progetto. L'obiettivo è affiancare installatori e progettisti nella realizzazione di impianti efficienti, sicuri e innovativi, contribuendo alla crescita professionale dei clienti e allo sviluppo di soluzioni sempre più evolute.

Il valore della consulenza tecnica risiede nella capacità di trasformare la complessità in opportunità, creando le basi per un futuro improntato alla qualità, all'efficienza e alla sostenibilità.

NORMATIVE ELETTRICHE E TERMIDRAULICHE

Cosa sapere per lavorare sicuri



La sicurezza rappresenta un elemento imprescindibile nel settore dell'impiantistica elettrica e termoidraulica, dove la corretta applicazione delle normative tecniche costituisce la base per garantire la tutela delle persone, l'affidabilità degli impianti e la qualità delle realizzazioni. In un contesto caratterizzato da una continua evoluzione tecnologica e normativa, la conoscenza approfondita delle disposizioni vigenti diventa un requisito fondamentale per installatori, progettisti e imprese chiamati a operare con responsabilità e competenza.

Le normative elettriche e termoidrauliche definiscono i criteri di progettazione, installazione, verifica e manutenzione degli impianti, stabilendo standard rigorosi in materia di sicurezza e prestazioni. Nel settore elettrico, le norme tecniche regolano aspetti cruciali come la protezione contro i contatti diretti e indiretti, la scelta dei materiali, il dimensionamento dei componenti e la corretta messa a terra degli impianti. In ambito termoidraulico, le disposizioni riguardano la sicurezza degli apparecchi, la corretta evacuazione dei prodotti della combustione, la prevenzione delle dispersioni e il controllo delle emissioni, con l'obiettivo di garantire un funzionamento efficiente e sicuro nel tempo.

L'osservanza delle normative non rappresenta soltanto un obbligo di legge, ma costituisce un elemento di qualificazione professionale. Operare in conformità alle disposizioni tecniche consente di ridurre il rischio di incidenti, prevenire guasti e limitare le responsabilità civili e penali. Inoltre, il rispetto degli standard contribuisce a migliorare la qualità complessiva degli impianti, aumentando la fiducia del cliente finale e valorizzando il lavoro svolto. La documentazione tecnica, le dichiarazioni di conformità e le verifiche periodiche assumono un ruolo centrale nel garantire la tracciabilità e la sicurezza degli interventi.

La continua evoluzione delle tecnologie impiantistiche rende necessario un costante aggiornamento professionale. L'introduzione di sistemi di automazione, fonti rinnovabili, pompe di calore e soluzioni ibride ha ampliato il quadro normativo di riferimento, richiedendo competenze sempre più articolate. La formazione continua consente di mantenere un elevato livello di preparazione, favorendo un approccio consapevole e responsabile alle nuove sfide del mercato.

Anche la sicurezza nei cantieri è strettamente legata alla corretta applicazione delle normative. La pianificazione delle attività, l'adozione di procedure operative adeguate e l'utilizzo di dispositivi di protezione individuale rappresentano elementi fondamentali per prevenire infortuni e garantire condizioni di lavoro sicure. La collaborazione tra le diverse figure coinvolte, unita a una gestione attenta delle fasi operative, contribuisce a creare un ambiente di lavoro più organizzato ed efficiente.

In questo scenario, Elettrolazio si pone come partner di riferimento per i professionisti dell'impiantistica, offrendo materiali certificati, soluzioni conformi alle normative vigenti e supporto tecnico qualificato. L'obiettivo è affiancare installatori e progettisti nel rispetto delle disposizioni tecniche, promuovendo una cultura della sicurezza e della qualità che rappresenta un valore imprescindibile per l'intero settore.

Lavorare in sicurezza significa investire nel futuro, tutelando le persone, gli edifici e la professionalità di chi opera ogni giorno sul campo.

COME OTTIMIZZARE TEMPI E COSTI IN CANTIERE

L'ottimizzazione dei tempi e dei costi in cantiere rappresenta una delle principali sfide per installatori, imprese e progettisti, chiamati a operare in un contesto sempre più competitivo e caratterizzato da margini ridotti. La capacità di pianificare in modo efficace le attività, coordinare le diverse fasi operative e adottare soluzioni tecnologiche avanzate consente non solo di migliorare la redditività dei progetti, ma anche di elevare la qualità complessiva delle realizzazioni e la soddisfazione del cliente finale.

Una corretta pianificazione costituisce il primo passo per una gestione efficiente del cantiere. L'analisi dettagliata delle attività, la definizione di un cronoprogramma realistico e la valutazione preventiva delle criticità permettono di ridurre i tempi morti e di prevenire ritardi. La collaborazione tra le diverse figure coinvolte, dalla progettazione all'esecuzione, favorisce una gestione più fluida delle lavorazioni e contribuisce a limitare gli imprevisti, che spesso incidono in modo significativo sui costi complessivi.

L'organizzazione del lavoro riveste un ruolo altrettanto strategico. La suddivisione delle attività in fasi ben definite, l'assegnazione chiara delle responsabilità e l'impiego di personale adeguatamente formato consentono di migliorare la produttività e di garantire standard qualitativi elevati. In questo contesto, la formazione continua assume un valore determinante, poiché consente di adottare nuove metodologie operative e di utilizzare in modo efficace strumenti e tecnologie innovative.

L'adozione di materiali e soluzioni impiantistiche di nuova generazione contribuisce in modo concreto all'ottimizzazione dei tempi di installazione. Sistemi modulari, componenti preassemblati e soluzioni plug-and-play permettono di ridurre sensibilmente i tempi di posa, minimizzando il rischio di errori e semplificando le operazioni di collaudo. Allo stesso tempo, la scelta di prodotti affidabili e certificati riduce la necessità di interventi correttivi, migliorando la gestione complessiva dei costi.

Anche la logistica gioca un ruolo fondamentale nella gestione del cantiere. La disponibilità tempestiva dei materiali, unita a un servizio di consegna puntuale e flessibile, consente di mantenere la continuità operativa ed evitare costosi fermi lavoro. Un partner distributivo strutturato è in grado di supportare le esigenze del cantiere con soluzioni personalizzate, garantendo un approvvigionamento efficiente e una gestione ottimizzata delle scorte.

La digitalizzazione dei processi rappresenta infine un ulteriore fattore di ottimizzazione. L'utilizzo di software per la gestione delle commesse, la pianificazione delle attività e il monitoraggio dei costi consente di ottenere una visione chiara e aggiornata dello stato di avanzamento dei lavori, favorendo decisioni tempestive e mirate. Questo approccio contribuisce a migliorare il controllo economico del progetto e a incrementare l'efficienza operativa.

In questo scenario, Elettrolazio si conferma come partner di riferimento per i professionisti del settore, offrendo non solo un'ampia gamma di materiali elettrici e termoidraulici di qualità, ma anche servizi logistici efficienti e supporto tecnico qualificato. L'obiettivo è affiancare installatori e imprese nella realizzazione di cantieri sempre più organizzati, performanti e competitivi, contribuendo a trasformare l'ottimizzazione di tempi e costi in un reale vantaggio strategico.



“IN COMFORT ZONE”

Il progetto formativo di Tecnogas che trasforma le competenze F-Gas in valore sostenibile

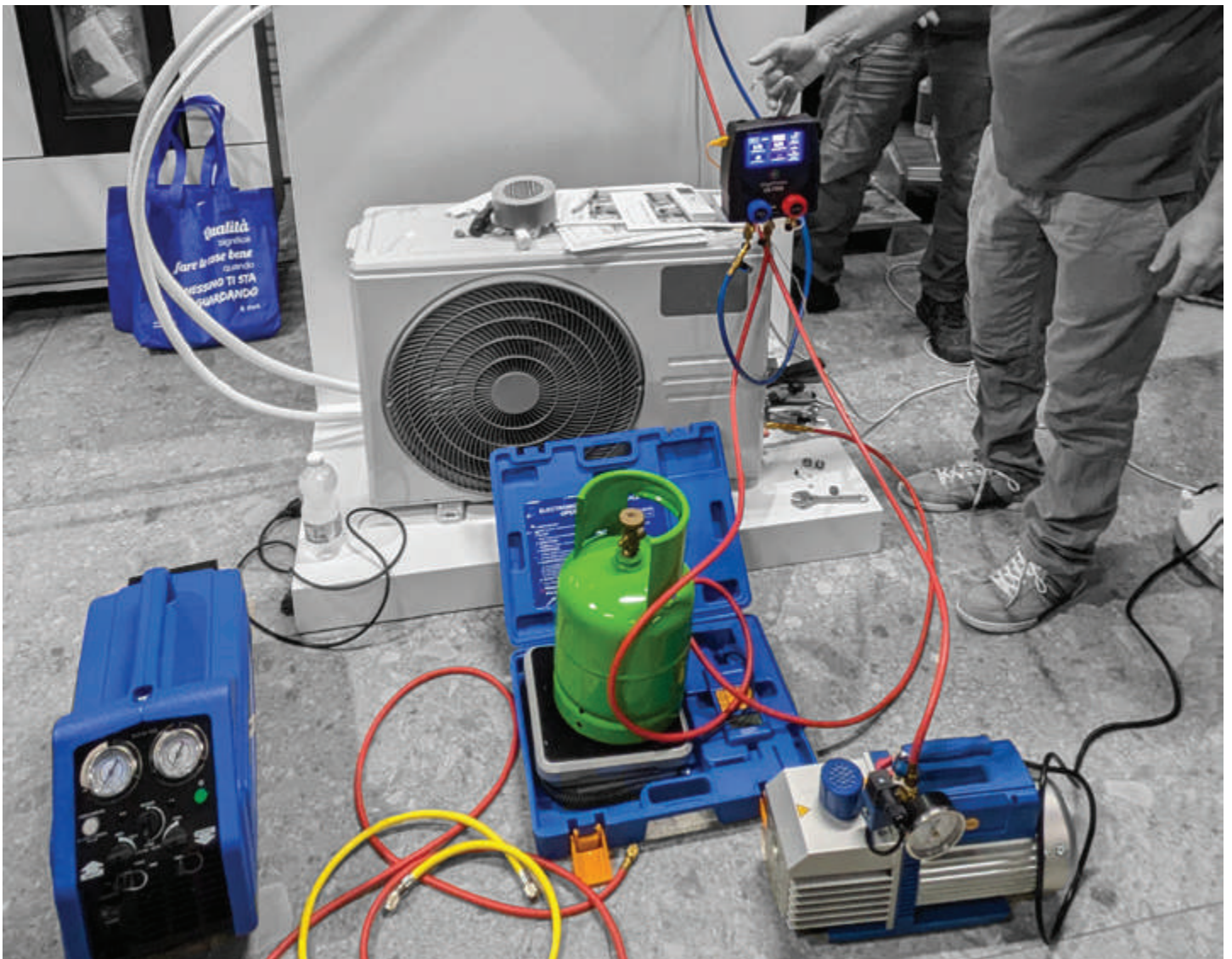
La transizione ecologica nel settore della refrigerazione e del condizionamento è ormai una necessità concreta. Con l'entrata in vigore del Regolamento UE F-Gas 2024/573, il comparto è chiamato a ridurre in modo significativo l'impatto ambientale, attraverso l'impiego di refrigeranti a basso potenziale di riscaldamento (GWP - Global Warming Protection) e soluzioni tecnologiche sempre più efficienti. In questo scenario, l'innovazione non riguarda solo le macchine, ma soprattutto le competenze dei professionisti che le installano e le mantengono.

Tecnogas risponde a questa sfida con “In Comfort Zone”, un progetto formativo e informativo dedicato ai tecnici F-Gas, pensato per supportarli nell'aggiornamento tecnico e normativo richiesto da un contesto in rapida evoluzione. Oggi, infatti, i tecnici del freddo svolgono un ruolo chiave nella tutela dell'ambiente: installazioni o manutenzioni non corrette possono aumentare i consumi energetici e generare dispersioni di gas climalteranti, compromettendo i benefici delle tecnologie più avanzate.

Il percorso “In Comfort Zone” affronta i principali temi della sostenibilità operativa: dall'aggiornamento sui nuovi obblighi europei alla gestione dei refrigeranti a basso GWP, A2L e naturali, che richiedono competenze specifiche in termini di sicurezza. Ampio spazio è inoltre dedicato alle migliori pratiche per ridurre le perdite, migliorare l'efficienza degli impianti e prevenire gli errori più comuni.

Le testimonianze raccolte nel progetto dimostrano risultati concreti. Un caso studio condotto su un impianto commerciale in Lombardia ha dimostrato che una manutenzione corretta e programmata — comprendente la pulizia degli scambiatori, la verifica del carico refrigerante e il controllo sistematico delle perdite — ha portato a una riduzione dei consumi energetici del 15% e all'azzeramento delle emissioni fuggitive nell'arco di un anno.

Tecnogas crede che formazione, sostenibilità e aggiornamento continuo siano strumenti essenziali per trasformare la complessità normativa in valore concreto. Con il progetto In Comfort Zone, Tecnogas si conferma partner strategico dei tecnici F-Gas, contribuendo attivamente alla costruzione di un futuro a basso impatto ambientale, in cui il comfort è sinonimo di efficienza, responsabilità e rispetto per il pianeta.



GAMMA WITTY

Soluzioni per la ricarica dei veicoli elettrici.



:hager
BOCCHIOTTI

La mobilità elettrica è in continua crescita e richiede soluzioni di ricarica sempre più semplici, affidabili e smart.

Hager Bocchiotti risponde a questa esigenza con la gamma witty, progettata per coprire ogni ambito applicativo – dal residenziale al terziario – facilitando il lavoro dell'installatore e garantendo efficienza, sicurezza e scalabilità.



Per l'ambito domestico, witty one è la soluzione essenziale e immediata: facile da installare, configurare e gestire tramite app Hager Charge con connessione Bluetooth, è disponibile in versione monofase 7 kW o trifase 11 kW, con presa T2S o cavo integrato. Compatta e robusta (IP55, IK10), integra il rilevamento RDC-DD 6 mA, assicurando protezione e conformità normativa, semplificando anche la scelta delle protezioni a monte.

Pensata per applicazioni residenziali evolute, villette, condomini e piccole imprese con impianto fotovoltaico, witty plus unisce tecnologia avanzata e gestione smart dell'energia. Grazie all'integrazione con Hager Flow, ottimizza l'autoconsumo e consente di gestire fino a 8 punti di ricarica, regolando dinamicamente la potenza secondo diverse strategie selezionabili. Una soluzione che combina efficienza energetica, controllo dei costi e semplicità di messa in servizio.

Per il settore terziario e la ricarica pubblica, witty park 2 è la colonnina smart progettata per ricaricare due veicoli contemporaneamente, con due prese Tipo 2 fino a 22 kW. Dotata di certificazione MID, display frontale a colori da 8" personalizzabile, connettività completa (WiFi, 4G/LTE, Ethernet) e compatibilità OCPP 1.6j, è ideale per parcheggi commerciali, aree aziendali e spazi pubblici. In abbinamento al LLM consente configurazioni scalabili fino a 40 punti di ricarica, garantendo gestione intelligente e contabilizzazione trasparente.

Case study

Il cuore dell'offerta professionale è witty pro, la stazione di ricarica per condomini, imprese, flotte aziendali e spazi pubblici. Con potenza fino a 22 kW e compatibilità con le piattaforme dei principali CPO, permette di realizzare infrastrutture scalabili fino a 40 punti di ricarica.



In abbinamento al server Local Load Manager (LLM), gestisce in modo dinamico i carichi disponibili, distribuendo l'energia in base alle priorità ed evitando sovraccarichi. Il contatore MID integrato e l'accesso tramite RFID garantiscono contabilizzazione trasparente e gestione sicura degli utenti.

Un esempio concreto è la recente realizzazione presso il parcheggio aziendale di un grossista di articoli per l'agricoltura. Il progetto ha previsto l'installazione di 12 stazioni witty pro con colonne di supporto: 2 unità con presa e 10 con cavo integrato, configurate in rete tramite server LLM per la gestione dinamica della potenza. Il referente tecnico Hager Bocchiotti ha seguito l'intera fase di configurazione, inclusa la memorizzazione delle card RFID e l'ottimizzazione dei parametri di carico, fornendo supporto dedicato.

Il risultato è un'infrastruttura ordinata, efficiente e pronta a sostenere l'evoluzione della mobilità aziendale, con la garanzia di una soluzione scalabile nel tempo. Con la gamma witty, Hager Bocchiotti affianca installatori e progettisti nello sviluppo di sistemi di ricarica completi, affidabili e orientati al futuro.

HISENSE E LA CASA NZEB

Hisense

Efficienza energetica e sostenibilità integrate

Quando si parla di sostenibilità a livello domestico, spesso è difficile definire concretamente cosa significhi. C'è chi la interpreta come gestione delle risorse, chi punta su materiali eco-compatibili per l'arredamento e chi sulla riduzione dei rifiuti. Per Hisense, la sostenibilità domestica è strettamente legata all'efficienza energetica, alla riduzione dei consumi e all'ottimizzazione delle risorse, senza compromettere il comfort o l'esperienza dell'utente.

Nell'ottica di Hisense rientra il concetto di casa NZEB (Nearly Zero Emission Building), dove le emissioni di carbonio sono ridotte al minimo e i consumi sono completamente elettrificati. In questo scenario, la chiave è la produzione e la gestione dell'energia elettrica localizzata, ed è qui che entra in gioco la rivoluzione tecnologica proposta dall'azienda. Grazie al sistema integrato Hisense, l'inverter può dialogare con le pompe di calore, ottimizzando l'uso dell'energia prodotta dai pannelli fotovoltaici, riducendo il prelievo dalla rete elettrica e migliorando il comfort dei clienti.

La strategia di ottimizzazione prevede di sfruttare la sovrapproduzione dei pannelli fotovoltaici accumulando l'energia in eccesso sotto forma di energia termica, attraverso la produzione di acqua calda sanitaria. Questa funzione è disponibile sugli inverter della serie Hi-Mini, sistemi ESS sia monofase che trifase lanciati da Hisense nel 2025, che combinano sicurezza avanzata, efficienza di conversione elevata, alta adattabilità a diverse tipologie di carico, design modulare impilabile e gestione intelligente tramite cloud.

Tradizionalmente, negli scenari di autoconsumo, l'impianto fotovoltaico soddisfa il carico domestico, accumula l'eccesso in batteria e, se necessario, immette energia in rete. Con il dialogo tra inverter e pompa di calore, invece, l'energia in eccesso viene immagazzinata prima in batteria e, se questa è carica o assente, viene utilizzata per produrre acqua calda sanitaria, accumulando energia termica che altrimenti sarebbe stata prelevata dalla rete. In questo modo, la casa diventa più autosufficiente, riducendo i consumi di rete e aumentando il proprio livello di sostenibilità.

Il sistema sfrutta quindi due tipi di accumulo: elettrochimico, tramite batteria, e termico, tramite pompa di calore. Entrambi rappresentano elementi chiave per una gestione energetica efficiente ed economica, sempre più diffusi grazie agli incentivi e alla sensibilità verso la riduzione delle emissioni.

Per massimizzare l'energia prodotta dai pannelli fotovoltaici, i prodotti Hi-Mini operano su un ampio intervallo di tensione MPPT, seguendo costantemente il punto di massima efficienza dei pannelli. La corrente massima di input per ogni stringa permette l'utilizzo di una vasta gamma di moduli senza rischio di clipping, ottimizzando la produzione energetica.

Oltre alla gestione dell'energia, Hisense interviene sulla riduzione del fabbisogno energetico con la pompa di calore Hi-Therma Monoblocco R290 Black, un'eccellenza tecnologica per il riscaldamento domestico e industriale. Con basse emissioni di carbonio, efficienza A+++ e capacità di raggiungere 75°C senza ricorrere a resistenze elettriche, rappresenta una scelta ecologica e responsabile.

L'integrazione tra fotovoltaico e pompe di calore è solo il primo passo verso l'ottimizzazione energetica domestica. Le future soluzioni Hisense permetteranno di gestire l'intero ecosistema elettronico della casa tramite l'app Connect Life, mettendo in comunicazione pompe di calore, climatizzazione, elettrodomestici, TV e fotovoltaico. L'obiettivo è massimizzare l'autoconsumo, ridurre ulteriormente il prelievo dalla rete e rendere i clienti sempre più energeticamente indipendenti e sostenibili.

Il concetto è chiaro: non si tratta solo di pompe di calore o pannelli fotovoltaici, ma di un ecosistema domestico integrato, dove ogni dispositivo dialoga con l'impianto fotovoltaico, il vero cervello di una casa NZEB.





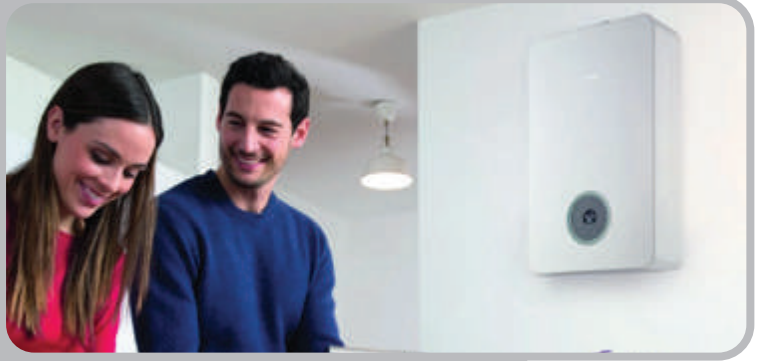
SCOPRI
LE **PROMO**
ATTIVE





SCALDABAGNI E CALDAIE

La climatizzazione Bosch a prezzi vantaggiosi.



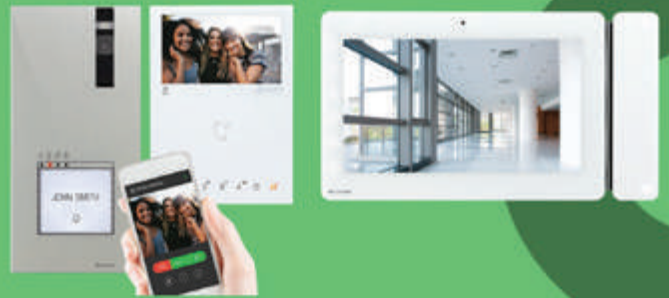
ATTREZZI PER OGNI LAVORO

Forbici, tranciacavi e matrici per lavorare con sicurezza e precisione



VIDEOCITOFONIA

Schemi a colori, pulsantiere programmabili, funzionamento con app... tutto per la tua casa smart!



GUELL 2+

Moltiplica le possibilità progettuali con la garanzia di un'illuminazione efficiente.



Grafoplast 

ALTEREGO

L'etichettatrice palmare compatta portatile, sempre ed intuitiva!

 **Lovato**
electric

MISURA, PROTEZIONE E AUTOMAZIONE

Prezzi speciali su una selezione completa di prodotti Lovato.



SAMSUNG
Climate Solution

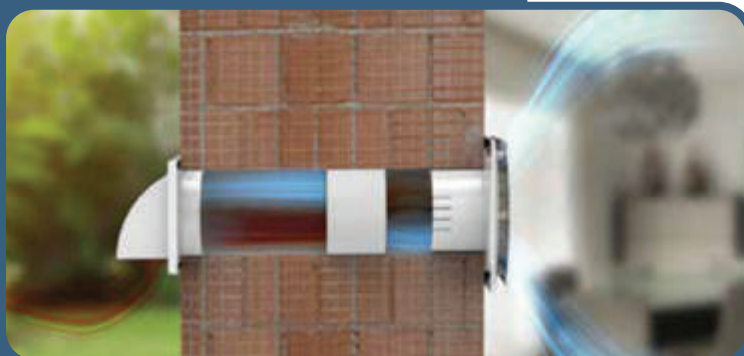
PROMO KIT CEBU UNITÀ INTERNA ED ESTERNA

Intelligenza Artificiale che analizza e apprende le abitudini dell'utente per adattarsi ogni situazione d'utilizzo.

 **Tecnosystemi**
group

PICO

Aspiratore-Estrattore statico ad un prezzo speciale!





urmet

VIDEOCITOFONIA
Prezzi convenienti sui componenti di videocitofonia tradizionale.



Vaillant

SCALDABAGNI E CALDAIE

Efficace, sicurezza e compattezza per i prodotti Vaillant.



PROMO CASHBACK

Acquista un prodotto a marchio Daikin dei modelli elencati nel Regolamento dell'iniziativa promozionale Daikin Ti Premia e ottieni il CASHBACK!

Richiedere il cashback è semplicissimo:

1. Registrati sull'app o sul sito
2. Seleziona ELETTROLAZIO come rivenditore da cui hai acquistato
3. Scannerizza i codici a barre dei prodotti selezionati per l'iniziativa
4. Ricevi il tuo cashback sul conto corrente!




REGISTRATI

Inquadra il QR code e consulta l'elenco di tutti i prodotti in promozione o visita prodotti.daikintipremia.it

L'iniziativa è valida fino al 30 giugno 2026
*L'ammontare del Cashback varia in base al prodotto.

CERTIFICAZIONI

Il rispetto delle procedure è fondamentale per garantire l'efficacia e l'efficienza delle attività, al fine di raggiungere e mantenere la soddisfazione dei clienti. Attraverso l'applicazione di queste procedure, Elettrolazio S.p.A. è in grado di ottimizzare i processi ed assicurare una consegna tempestiva e di qualità. Nel 2024, la Società ha mantenuto, consolidato ed ampliato le proprie certificazioni ISO, confermando il suo impegno verso l'eccellenza e la conformità agli standard internazionali.

ISO 9001:2015

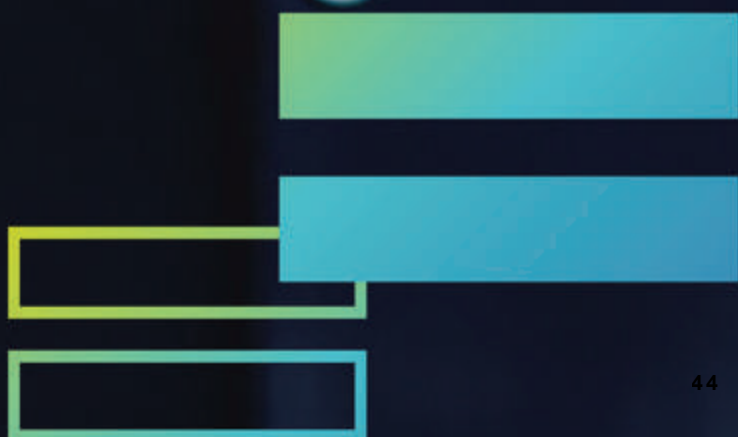
Elettrolazio è attenta alla Qualità. Si è certificata con lo standard di riferimento internazionalmente riconosciuto per la gestione della Qualità e per l'efficacia e l'efficienza dei processi interni, volto a soddisfare il cliente riducendo i costi e i tempi di servizio.

ISO 50001:2018

La normativa, ad adesione volontaria, accerta le strategie di gestione per il miglioramento continuo delle prestazioni energetiche aziendali, tenendo conto anche degli obblighi legali.

ISO 14001:2015

Elettrolazio è attenta all'Impatto Ambientale. Questa normativa è ad adesione volontaria e garantisce l'impegno della Società in tutte le fasi, dalla pianificazione all'esecuzione, al controllo, con l'obiettivo di ridurre gli sprechi, preservare l'ambiente e promuovere investimenti trasparenti. Tutto ciò è fatto nel rispetto della legislazione attuale.







 **Elettrolazio**

Via Carlo Buttarelli, 6 00155 Roma
www.elettrolazio.it elettrolazio@pec-elexitalia.it
P.I. 02115460608