



CATALOGO ICT&NETWORKING
EDIZIONE 2023





CATALOGO
ICT & NETWORKING



INDICE

INDICE	3
MARCHI TRATTATI.....	4
SETTORE FIBRA OTTICA	5
CAVI	5
COMPONENTI PASSIVI.....	7
STRUMENTAZIONE.....	11
SETTORE RAME.....	14
CATEGORIA 6A	14
CATEGORIA 5E	14
CATEGORIA 6.....	15
COMPONENTI ATTIVI.....	16
RACK E ACCESSORI	21

MARCHI TRATTATI




NETWORKING PEOPLE TOGETHER


FABBRICA MATERIALE ELETTRICO










Networking & Communication






TECHNICAL COMMERCIAL SERVICE


ITALIAN POWER SYSTEMS

SETTORE FIBRA OTTICA

CAVI

ACOME – CAVO IN FIBRA OTTICA MULTIMODALE ARMATO



Cavo Acome armato

- Specifico per applicazioni di sicurezza antincendio.
- Resistono al fuoco fino a 920 °C e possono essere installati all'interno degli edifici e all'esterno in canaletta o in trincea.
- Protezione contro i roditori
- Resistenza al fuoco per 120 min (PH120)
- Disponibile in versione a 8 o 12 fibre

Codice	Descrizione
ACO B1168A	CAVO FIBRA 8 OM3 MM ARMATO ACC.
ACO B1169A	CAVO FIBRA 12 OM3 MM ARMATO ACC.

ACOME – CAVO IN FIBRA OTTICA MONOMODALE



Cavo Acome

- Cavo in fibra ottica
- Gamma universale Indoor/Outdoor con corda rigonfiabile
- Design ottimizzato per il montaggio del connettore o la giunzione della fibra
- Disponibile in versione a 12 fibre armato o dielettrico

Codice	Descrizione
ACO B1181A	CAVO FIBRA 12 OS2 SM ARMATO ACC.
ACO B1322A	CAVO FIBRA 12 OS2 SM DIEL LSZH

ACOME – CAVO IN FIBRA OTTICA MULTIMODALE

Cavo acome



- Camera d'aria flessibile
- Prestazioni antincendio migliorate
- Protezione rinforzata contro i roditori
- Risparmia tempo durante l'installazione grazie alla nuova struttura del cavo a secco

Codice	Descrizione
ACO B1309A	CAVO FIBRA 8 OM3 MM DIEL LSZH
ACO B1310A	CAVO FIBRA 12 OM3 MM DIEL LSZH

ACOME – CAVO IN FIBRA OTTICA MULTIMODALE



Cavo Acome

- Camera d'aria flessibile
- Prestazioni antincendio migliorate
- Protezione rinforzata contro i roditori
- Risparmia tempo durante l'installazione grazie alla nuova struttura del cavo a secco

Codice	Descrizione
ACO B1315A	CAVO FIBRA 8 OM4 MM DIEL LSZH
ACO B1316A	CAVO FIBRA 12 OM4 MM DIEL LSZH

COMPONENTI PASSIVI

ITEM – CASSETTO OTTICO



Cassetti ottici in lamiera di acciaio predisposti per 24 bussole ST e FC

- ⇒ Dimensioni (mm): l=482 x p=252 x h=44 1 unità
- ⇒ Peso (kg): 2,8 (completo di 24 bussole)
- ⇒ Colore: Nero RAL 9001
- ⇒ Completi di etichette serigrafate per identificazione
- ⇒ Manopole con blocco per chiusura / apertura cassetto
- ⇒ Alesature posteriori per passaggio cavi: 4 x 10 mm e 2 x 20 mm

Codice	Descrizione
ITE 80600	CASS.VUOT.24P.X BUSS.ST MM/SM
ITE 80700	CASSETTO OTTICO SCARICO 24P
ITE 80800	CASS.VUOT.12P X BUSS.SC DUP/MM

PANDUIT – CASSETTO OTTICO

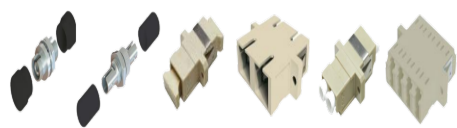


Il cassetto delle fibre è precaricato con 12 adattatori LC aqua duplex con manicotti in zirconia. È in acciaio verniciato a polvere nera e misura 1,73 pollici di altezza x 17,5 pollici di larghezza x 12,1 pollici di profondità (44 mm x 445 mm x 308 mm)

- ⇒ Larghezza complessiva (mm) 444,5
- ⇒ Profondità complessiva (pollici) 12.13
- ⇒ Profondità complessiva (mm) 308.2
- ⇒ Altezza complessiva (pollici) 1.73
- ⇒ Altezza complessiva (mm) 43.9

Codice	Descrizione
PNU FD1W12AQDL	CASS. OTTICO 12 LC DPX OM3/4
PNU NKFD1W12AD	CASS. OTTICO 12 S C DPX OM3 OM4
PNU NKFD1W12AQ	CASS. OTTICO 12 LC DPX OM3/4

ITEM – BUSSOLA MULTIMODALE



Bussole multimodali

- Connessione ST-ST, FC-FC, SC-SC Simplex, SC-SC Duplex, LC-LC Duplex, LC-LC Quad.
- Manicotto di allineamento di alta precisione
- Conforme agli standard RoHS, REACH SVHC

Codice	Descrizione
ITE 80408	BUSSOLA SC SPX MM BEIGE FLANGE
ITE 80412	BUSSOLA SC DPX MM BEIGE
ITE 80436	BUSSOLA LC DPX MM BEIGE FLANGE
ITE 80420	BUSSOLA ST X MM NERA

ITEM – BUSSOLA MONOMODALE



Bussole monomodali

- Connessione ST, SC

Codice	Descrizione
ITE 80418	BUSSOLA ST X SM
ITE 80997	TAPPO SC DUPLEX

FIBERNET – BUSSOLA MULTIMODALE



Bussole multimodale

- Connessioni SC,LC

Codice	Descrizione
FTH ADM0101BX	BUSSOLA SC SPX MM BEIGE FLANGE
FTH ADM3535BA	BUSSOLA LC DPX MM AQUA FLANGE

FIBERNET – BUSSOLA MONOMODALE



Bussole monomodale

- Connessione LC

Codice	Descrizione
FTH ADM3535ZC	BUSSOLA LC DPX SM BLU FLANGE

FIBERNET – BUSSOLA MULTIMODALE



Bussola multimodale

↻ Connessioni SC, LC

Codice	Descrizione
FTH ADM0101BX	BUSSOLA SC SPX MM BEIGE FLANGE
FTH ADM3535BA	BUSSOLA LC DPX MM AQUA FLANGE

ITEM – PIGTAIL



PIGTAIL PER FIBRA OTTICA

Codice	Descrizione
ITE 80028-1	PIGTAIL SC 50/125 1MT OM2
ITE 80028-1-OM	PIGTAIL SC 50/125 1MT OM4
ITE 80028-1OM3	PIGTAIL SC 50/125 1MT OM3
ITE 80034-1	PIGTAIL ST 50/125 1MT OM2
ITE 80037-1	PIGTAIL LC 50/125 1MT OM2
ITE 80037-1OM3	PIGTAIL LC 50/125 1MT OM3
ITE 80037-1OM4	PIGTAIL LC 50/125 1MT OM4
ITE 80037-2OM3	PIGTAIL LC 50/125 2MT OM3

FIBERNET – PIGTAIL



PIGTAIL IN FIBRA OTTICA

↻ Connessioni SC,ST

Codice	Descrizione
FTH PC01XXU102	PIGTAIL SC 50/125 1MT OM2
FTH PC31XXU102	PIGTAIL SC 50/125 1MT OM4
FTH PC01XXE102	PIGTAIL SC 50/125 1MT OM3
FTH PC31XXE102	PIGTAIL ST 50/125 1MT OM2

ITEM – BRETELLA OTTICA



Bretella ottica per connessioni in fibra
➔ Connessioni LC-SC, LC-LC, SC-SC

Codice	Descrizione
ITE 80145-1OM3	PATCHCORD OM3 DPX LC-SC 1MT
ITE 80144-1OM3	PATCHCORD OM3 DPX LC-LC 1MT
ITE 80138-1OM3	PATCHCORD OM3 DPX SC-SC 1MT

FIBERNET – BRETELLA OTTICA



Bretella ottica per connessioni in fibra
➔ Connessioni LC-LC, SC-LC, LC-LC

Codice	Descrizione
FTH PC3131L301	PATCHCORD OM3 DPX LC-LC 1MT
FTH PC0131C101	PATCHCORD G652 DPX SC-LC 1MT
FTH PC3131C101	PATCHCORD G652 DPX LC-LC 1MT

ACCESSORI E PULIZIA



ACCESSORI E PULIZIA FIBRA OTTICA

Codice	Descrizione
FTH ACPULIQALS	LIQUIDO PULIZIA FO 400ML SPRAY
FTH ACPUFZASC	FAZZOLETTI ASCIUTTI FO 280PZ
FTH CGT45	C/GIUNTO TERMOR. 45X1,2 100PZ
ITE 81008	TERMORESTRINGENTI X GIUNZ.60MM
ITE 81006	CARTOLINA PORTA GIUNTI 2X6 VIE
ITE 81005	KIT CABLE MANAGMENT

STRUMENTAZIONE

MIKROTEK– GIUNTATRICE



Giuntatrice Microtek

- Allineamento core a 6 motori
- Fusione con sistema tre-in-uno
- Giunzione rapida in 6 sec
- Riscaldamento rapido in 15 sec
- Batteria da 7800mAh

Codice

MIK OFS-C8

Descrizione

GIUNTATRICE SU CORE A 6 MOTORI

FIBERNET – GIUNTATRICE



Giuntatrice Fibernet View 3 Pro

- Allineamento smart active sul cladding giuntatrice collegata in cloud sistema di gestione e operativo
- Modulo IoT incorporato per la comunicazione dati mobile
- Sistema tracciamento operazioni in tempo reale online
- Allineamento su cladding con Active V-Groove
- Ingrandimento e risoluzione massimi
- Touch Screen LCD a colori da 5"
- Supporto SOC e forno di riscaldamento removibili
- 3 Luci LED per ambienti scuri
- Morsetto in ceramica per una maggiore durezza

Codice

FTH GIUNVIEW3P

Descrizione

GIUNTATRICE INNO VIEW3 PRO

FIBERNET – GIUNTATRICE



Giuntatrice Fibernet View 5 Pro

- Allineamento smart active sul cladding giuntatrice collegata in cloud sistema di gestione e operativo
- Modulo IoT incorporato per la comunicazione dati mobile
- Sistema tracciamento operazioni in tempo reale online
- Allineamento sul core
- Ingrandimento e risoluzione massimi
- Touch Screen LCD a colori da 5"
- Supporto SOC e forno di riscaldamento removibili
- 3 Luci LED per ambienti scuri
- Morsetto in ceramica per una maggiore durezza
- Interfaccia altamente User Friendly con Video Esplicativi

Codice

FTH KITGIUIV5P

Descrizione

KIT GIUNTATRICE INNO VIEW5 PRO

FIBERNET – GIUNTATRICE



Giuntatrice Fibernet View 8 Pro

- Allineamento smart active sul cladding giuntatrice collegata in cloud sistema di gestione e operativo
- Modulo IoT incorporato per la comunicazione dati mobile
- Sistema tracciamento operazioni in tempo reale online
- Tecnologia di allineamento preciso sul core della fibra
- Piattaforma Attiva per la gestione delle risorse e del lavoro
- Touch Screen LCD a colori da 5"
- Batteria ad Alta Capacità
- CMOS ad Alta Definizione
- CPU Industriale Avanzata multi-core
- Interfaccia altamente User Friendly con Video Esplicativi

Codice	Descrizione
FTH GIUINVIEW8	GIUNTATRICE INNO VIEW 8 PRO

FIBERNET – OTDR



O.T.D.R. M600

- DIMENSIONI 227×160×70mm
- PESO 1.2 kg
- TEMPERATURA DI ESERCIZIO +10 ÷ +50 °C
- DISPLAY Touch Screen LCD TFT a colori 5.6"
- CONNESSIONE USB, mini USB, 10/100M Ethernet
- LUNGHEZZE D'ONDA SM: 1310/1550nm - MM: 850/1300 nm
- ADAPTER FC/PC - SC/PC
- BATTERIA Li-Ion durata: 10 ore
- DINAMICA SM: Fino a 35 dB - MM: Fino a 28 dB
- MEMORIA Interna: 100 M (3000 tracce) – Esterna: fino a 4 GB
- RANGE DISTANZE SM: da 0,5 a 256 km – MM: da 0,5 a 128 km
- METODI TEST Fiber Visualizer, OTDR, Sorgente ottica e power meter (opzionale),
- VFL, OPM, OLS
- ANALIZZATORE EVENTI Pass/Fail, eventi riflettenti e non riflettenti, macrobending
- ALTRE FUNZIONI Scansione in tempo reale, Loss mode, calcolo medie con tempo
- da 1 a 3000 sec, microscopio (opzionale), software test report



Codice	Descrizione
FTH OTDR	



O.T.D.R. MINI PRO

- LUNGHEZZA D'ONDA 1550 nm ± 20 nm 1310/1550 nm ± 20 nm
- DINAMICA 22dB 24/22dB
- TIPO DI FIBRA SMF
- ZONA MORTA 3m
- ATTENUAZIONE ZONA MORTA 8m
- RANGE DI MISURAZIONE 0.5 ~64 km
- LARGHEZZA DI IMPULSO 3ns ~ 10us
- PRECISIONE ± (1m + intervallo campionamento + 0.005% *distanza di prova)
- PERDITA DI PRECISIONE ±0.2dB/Db
- RISOLUZIONE 0.05m~8m
- SAMPLING POINTS 16~128K
- FORMATO FILE SOR
- LIVELLO SICUREZZA LASER CLASSE II
- ADAPTER FC / UPC (intercambiabile SC, ST adapter)
- PRECISIONE RIFLESSIONE ± 3dB



di

Codice	Descrizione
FTH OTDRMULTIF	MINI OTDR 1310/1550

FIBERNET – POWER METER



Power meter

- Fino a 4 lunghezze d'onda (SM e MM)
- Differenti tipologie di adapter
- LUNGHEZZA D'ONDA 1310/1550 nm
- fino ad un massimo di quattro lunghezze d'onda 850÷1650 nm (850/980/1310/1490/1550/1625)
- Risoluzione 0.01 dBm
- SORGENTE / RIVELATORE FP-LD InGaAs
- POTENZA
- -7 dBm @ 1310/1550nm
- modulazione frequenza
- CW / 270Hz,1KHz,2KHz
- -70 ÷ +6 dBm
- INTERFACCIA OTTICA FC/PC standard
- SC/PC optional FC/SC/ST
- TEMPERATURA OPERATIVA -10 ÷ +60 °C
- TEMPERATURA STOCCAGGIO -25 ÷ +70 °C
- TEMPO DI SPEGNIMENTO AUTOMATICO 10 min
- DURATA BATTERIA 45h 240h
- DIMENSIONI 189 x 99.4 x 49.8 mm 194.5 x 92.2 x 46.2 mm
- ALIMENTAZIONE Batterie alcaline (3 AA
- 1.5V) Batterie alcaline (2 AA 1.5V)
- PESO (G) 225

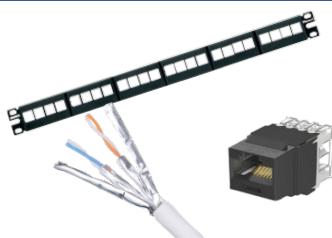


Codice	Descrizione
FTH PMUN7006CI	POWER METER SM/MM 850-1650NM

SETTORE RAME

CATEGORIA 6A

PANDUIT – CABLAGGIO IN RAME CAT 6A

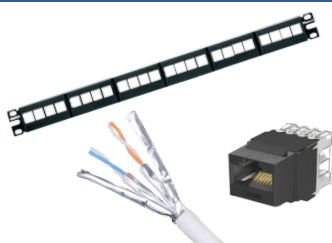


CATEGORIA 6A

Codice	Descrizione
PNU NKFP24Y	PATCH PANEL UTP 24P SCARICO NK
PNU NK6X88MIW	PRESA RJ45 CAT6A UTP BIANCA NE
PNU NK6X88MBL	PRESA RJ45 CAT6A UTP NERO NETK
PNU NUY6X04WH	CAVO CAT6A U/UTP LSZH CPR CCA
PNU NK2HSFIWY	PLACCA 2 POSTI INCLINATA WY

CATEGORIA 5E

ITEM – CABLAGGIO IN RAME CATEGORIA 5E

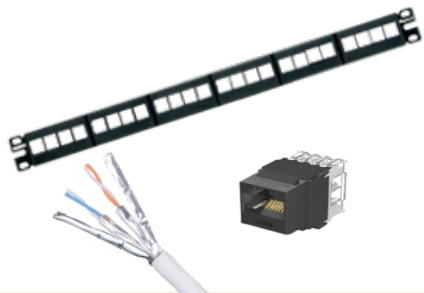


CATEGORIA 5E

Codice	Descrizione
ITE 50112	PATCH PANEL UTP 24P CAT5E
ITE 50103	PRESA RJ45 CAT5E UTP NERO
ITE 50200	PATCHCORD UTP CAT5E 0,5MT GRIG
ITE 50201	PATCHCORD UTP CAT5E 1MT GRIGIO
ITE 50203	PATCHCORD UTP CAT5E 3MT GRIGIO
ITE 50204	PATCHCORD UTP CAT5E 5MT GRIGIO

CATEGORIA 6

ITEM – CABLAGGIO IN RAME CAT6



CATEGORIA 6

Codice	Descrizione
ITE 60112	PATCH PANEL UTP 24P CAT6
ITE 60100	PRESA RJ45 U/UTP CAT.6 BIANCA
ITE 60101	PRESA RJ45 CAT6 UTP NERO
ITE 60200	PATCHCORD UTP CAT6 0,5MT GRIGI
ITE 60201	PATCHCORD UTP CAT6 1MT GRIGIO
ITE 60202	PATCHCORD UTP CAT6 2MT GRIGIO
ITE 60203	PATCHCORD UTP CAT6 3MT GRIGIO
ITE 60205	PATCHCORD UTP CAT6 5MT GRIGIO

COMPONENTI ATTIVI

PLANET – SWITCH



SWITCH

- 5 porte Gigabit Ethernet 10/100/1000Mbps
- Conforme a IEEE 802.3, 10BASE-T, IEEE 802.3u 100BASE-TX, IEEE 802.3ab 1000BASE-T
- Supporta la funzione automatica MDI/MDI-X
- Modalità hardware 10/100 Mbps, half/full duplex e 1000 Mbps full duplex, controllo del flusso e negoziazione automatica
- Presenta la modalità Store-and-Forward con filtraggio wire-speed e velocità di inoltra
- Controllo di flusso IEEE 802.3x per il funzionamento full duplex e contropressione per il funzionamento half duplex
- Motore di ricerca indirizzi integrato, che supporta 2K indirizzi MAC assoluti
- Dimensione del pacchetto Jumbo 9K
- Capacità di risparmio energetico per il networking verde
- Apprendimento automatico degli indirizzi e invecchiamento degli indirizzi
- Supporta il protocollo CSMA/CD

Codice	Descrizione
PLNGSD-503	SWI 5GBE 10/100/1000

PLANET – SWITCH



SWITCH

- 8 porte Gigabit Ethernet 10/100/1000Mbps
- Conforme a IEEE 802.3, 10BASE-T, IEEE 802.3u 100BASE-TX, IEEE 802.3ab 1000BASE-T
- Supporta la funzione automatica MDI/MDI-X
- Modalità hardware 10/100Mbps, half/full duplex e 1000Mbps full duplex, controllo del flusso e negoziazione automatica
- Presenta la modalità Store-and-Forward con filtraggio wire-speed e velocità di inoltra
- Controllo di flusso IEEE 802.3x per il funzionamento full duplex e contropressione per il funzionamento half duplex
- Motore di ricerca indirizzi integrato, che supporta indirizzi MAC assoluti 4K
- Dimensione del pacchetto Jumbo 9K
- Capacità di risparmio energetico per il networking verde
- Apprendimento automatico degli indirizzi e invecchiamento degli indirizzi

Codice	Descrizione
PLNGSD-803	SWI 8GBE 10/100/1000

EDIMAX – SWITCH



SWITCH

- Serie DCV501LN-XJ
- Portata 1.260 l/min
- Filtro Hepa lavabile
- Aspiratore CLASSE L: conforme l'unico aspiratore manuale certificato per l'uso nei cantieri dell'UE, garantendo la massima protezione dell'utente durante l'uso
- In dotazione borsa per il trasporto, 1 lancia per fessure, 1 spazzola da pavimento, 1 tubo flessibile, 1 spazzola tonda
- 18 V
- Solo corpo macchina (batterie a pag. 15)

Codice	Descrizione
EDXGS-5424G	SWI 24GBE + 4SFP 1G MANAGED

EDIMAX – SWITCH



- Compatibile con IEEE 802.3af PoE.
- Otto porte Gigabit Ethernet.
- Fino a 30 W per ciascuna porta (budget di potenza totale: 160 W) per l'alimentazione di dispositivi compatibili con la funzionalità PoE.
- Rilevamento automatico dei dispositivi alimentati e dei livelli di consumo energetico.
- Rilevamento automatico dei guasti in caso di sovra-/sottocorrente e sovra-/sottotensione.
- Capacità di commutazione: 20 Gbps e velocità di inoltro: 14,88 Mbps.
- VLAN IEEE 802.1Q per la segmentazione della rete con migliore il rendimento e la sicurezza.
- QoS IEE 802.1p con 4 code di priorità
- Snooping IGMP con supporto V1 / V2 / V3.
- Tabella indirizzi MAC 4K e supporto frame jumbo fino a 9 KB.
- Supporti per montaggio su rack da 19 pollici (1U) inclusi.

Codice	Descrizione
EDXGS-5208PLG	SWI 8GBE POE + 2SFP / 160W

SWITCH

- Ventiquattro porte Gigabit Ethernet e quattro porte combo RJ45/SFP.
- Fino a 30W per ciascuna porta (rendimento energetico massimo: 450W) per l'alimentazione di dispositivi compatibili con la funzionalità PoE.
- Rilevamento automatico di dispositivi di alimentazione (PD) e di livelli di consumo energetico.
- Controllo live dei dispositivi alimentati PoE (PD) per un'affidabilità del network migliorata.
- Protezione "backfeed" per evitare il danneggiamento delle porte PoE.
- Modalità lungo raggio PoE con cavo Ethernet per estensione fino a 200 metri.
- Snooping DHCP per proteggere l'integrità del server legittimo DHCP e delle sue operazioni.
- Protezione da sovraccarico 6KV per evitare danni allo switch e ai dispositivi collegati.
- Supporta SNMP v3, Access Control List (ACL), QoS, CoS, STP, 802.1Q VLAN, IPv4/IPv6, Port Trunk, IGMP v1/v2/v3 Snooping e Mirror.
- Due ventole con vano ventola hot-swap e design da 1U per montaggio a rack da 19 pollici.



Codice	Descrizione
EDXGS-5416PLC	SWI 16GBE POE + 2SFP / 280W

EDIMAX – MODULO OTTICO

I moduli Gigabit pluggable V2 Small Form-Factor (SFP) serie MG-1000 hanno lo scopo di estendere le distanze di trasferimento di rete. Collegati agli switch, i moduli hanno la capacità di estendere le distanze a diversi chilometri o addirittura decine di chilometri in base alla domanda di rete, il che a sua volta riduce i costi.



- Conforme allo standard IEEE 802.3z Gigabit Ethernet e Fibre Channel
- Supporta il full duplex
- Plug-and-Play e collegabile a caldo
- Supporta Pull-or-Plug con interruttori di accensione
- Alimentazione: alimentazione interna dagli interruttori
- Conforme a Small Form Factor Pluggable MSA
- Conforme allo standard internazionale di sicurezza laser di classe 1 IEC 825

Codice	Descrizione
EDXMG-1000AMA	MGBIC MM 1GB 850 NM/550 M
EDXMG-1000AS1	MGBIC SM 1GB 1310 NM/10 KM

PLANET – MODULO OTTICO



- Conforme allo standard Gigabit Ethernet IEEE 802.3ab/802.3z
- Una porta in fibra TP/LC da 1000 Mbps
- Connettore LC duplex/singolo
- Ingressi e uscite PECL differenziali
- Alimentazione singola 3.3V
- Indicatore di rilevamento del segnale TTL
- Collegabile a caldo
- Il prodotto laser di classe 1 è conforme alla norma EN 60825-1
- Installazione plug and play

Codice	Descrizione
PLNMGB-SX	MODULO SFP MINI GBIC SX MM LC
PLNMGB-LX	MODULO SFP MINI GBIC LX SM LC

PLANET – MEDIA CONVERTER



Mediaconverter

- Conversione multimediale tra 10/100/1000BASE-T e 100BASE-FX/1000BASE-SX/LX
- La porta TP supporta l'alimentazione in linea 802.3af/at/bt PoE 48 V-54 V CC
- La porta TP supporta la negoziazione automatica 10/100/1000BASE-T e auto-MDI/MDI-X
- I supporti in fibra lo consentono
- Fibra multimodale con connettore LC
- Fibra monomodale con connettore LC

Codice	Descrizione
PLNGT-805A	MEDIA CONVERTER 1GB SFP MGBIC

EDIMAX – ACCESS POINT



- Dual-band Wave 2 802.11ac a elevata velocità
- MU-MIMO efficiente
- Wi-Fi a prestazioni elevate
- Alloggiamento compatto e resistente
- Concepito per installazioni a elevata densità
- SSID multipli per la gestione della sicurezza
- Fast roaming 802.11r/k
- Ampia copertura e sensibilità elevata
- Power over Ethernet
- Server RADIUS incorporato
- Ambienti aziendali
- Gestione centrale

Codice	Descrizione
EDX CAP1300	A.P. 2X2 400+867 MBPS INDOOR

EDIMAX – ACCESS POINT



- Dual-band Wave 2 802.11ac a elevata velocità AC1300
- Multi-dispositivo (MU-MIMO)
- Facile installazione
- Classificata IP56, struttura robusta
- Concepito per installazioni a elevata densità
- SSID multipli per la gestione della sicurezza
- Fast roaming
- Ampia copertura e sensibilità elevata
- Mobilità senza soluzione di continuità
- Power over Ethernet In/Out
- Scaricatore di tensione integrato
- Server RADIUS incorporato
- Gestione centrale

Codice	Descrizione
EDX OAP1300	A.P. 2X2 400+867 MBPS OUTDOOR

RACK E ACCESSORI

ITEM – RACK



Rack dati

- Anta con vetro asportabile, reversibile ambo i lati ed apertura 180° composta da
- struttura in lamiera di acciaio, lastra in vetro temperato di sicurezza da 5 mm
- incollata alla struttura. Tutti i cristalli sono sottoposti al processo di tempra.
- Chiusura con serratura a chiave.
- Pannelli laterali asportabili in lamiera di acciaio con predisposizione per messa a terra.
- Tetto e Fondo in lamiera di acciaio con doppia apertura per passaggio cavi e predisposizione attacco 2 ventole.
- Pannello posteriore in lamiera di acciaio, predisposizione per messa a terra e forature per fissaggio a parete.
- montanti arretrabili in lamiera zincata con doppia foratura per dadi a gabbia

Codice	Descrizione
ITE20050N	RACK 6U 600X450X335 NERO
ITE20051N	RACK 9U 600X450X470 NERO
ITE20052N	RACK 12U 600X450X635 NERO
ITE20053N	RACK 15U 600X450X768 NERO
ITE20150N	RACK 24U 600X600X1185 NERO
ITE20151N	RACK 30U 600X600X1485 NERO
ITE20152N	RACK 37U 600X600X1785 NERO
ITE20153N	RACK 42U 600X600X1985 NERO
ITE20163N	RACK 42U 600X800X1985 NERO



Rack dati

Codice	Descrizione
TIC C9306P4L	RACK 6U 600X400X358 GRIGIO
TIC C9309P4L	RACK 9U 600X400X492 GRIGIO
TIC C9312P4L	RACK 12U 600X400X625 GRIGIO
TIC C9315P6L	RACK 15U 600X600X758 GRIGIO
TIC C9316P6L	RACK 16U L600XH800XP600 LINKEO
TIC C9324D66L	RACK 24U 600X600X1226 GRIGIO
TIC C9333D66L	RACK 33U 600X600X1626 GRIGIO
TIC C9342D66L	RACK 42U 600X600X2026 GRIGIO
TIC C9342D88L	RACK 42U 800X800X2026 GRIGIO
TIC C9347D81L	RACK 47U 800X1000X2248 GRIGIO



Rack dati

Codice	Descrizione
FME 28090	RACK 6U 600X400X334 NERO
FME 28091	RACK 9U 600X400X467 NERO
FME 28092	RACK 12U 600X400X600 NERO
FME 28093	RACK 15U 600X400X734 NERO
FME 28200	RACK 24U 600X600X1200 GRIGIO
FME 28201	RACK 30U 600X600X1500 GRIGIO
FME 28202	RACK 37U L600P600H1800 P.T.
FME 28203	RACK 42U 600X600 GRIGIO
FME 28243	RACK 42U 800X800X2000 GRIGIO

ITEM – ACCESSORI RACK



Accessori per armadi rack

Codice	Descrizione
ITE 20264	SET 2 MONTANTI 24U
ITE 20266	SET 2 MONTANTI 30U
ITE 20267	SET 2 MONTANTI 37U
ITE 20268	SET 2 MONTANTI 42U
ITE 20281N	CASSETTO FISSO PRO.250MM 2U NE
ITE 20282N	RIP. SBALZO P350 2U NERO
ITE 20283	CASSETTO FISSO PROF.450MM 2U
ITE 20292N	GRUPPO 2 VENTOLE
ITE 20670	BARRA ALIM. 6P INT.LUM. NERO
ITE 20680	BARRA ALIM. 6P INT.MAGN. NERO
ITE 20327N	PANNELLO GUIDACAVI 1U NERO
ITE 20321N	PANNELLO CIECO 1U NERO
ITE 20314N	ZOCOLO CIECO 600X600 NERO

BTCINO – ACCESSORI RACK



Accessori per armadi Rack

Codice	Descrizione
TIC C9355U24L	SET 2 MONTANTI 24U
TIC C9355U33L	SET 2 MONTANTI 33U
TIC C9355U42L	SET 2 MONTANTI 42U
TIC C9110P2L	RIP. SBALZO P200 2U NERO
TIC C9110P4L	RIP. SBALZO P360 2U NERO
TIC C9122V2L	GRUPPO 2 VENTOLE+TERMOSTATO
TIC C915306CS	BARRA ALIM. 6P INT.MAGN. NERO
TIC C9101U1Q	PANNELLO GUIDACAVI 1U NERO

FANTON – ACCESSORI RACK



Accessori per armadi Rack

Codice	Descrizione
FME 28380	RIP. SBALZO P260 2U GRIGIO
FME 28381	RIP. SBALZO P360 2U GRIGIO
FME 28362	VENT.PIATTO ELICOID.C/GRIGLIA
FME 23201	BARRA ALIM. 6P INT.LUM.
FME 23203	BARRA ALIM. 6P INT.MAGN.
FME 28340	PANNELLO GUIDACAVI 1U GRIGIO
FME 28350	PANNELLO CIECO 1U GRIGIO

CONTATTI

Luciano Nardoni - Resp. divisione
338 6230772 - lucianonardoni@elettrolazio.it

Vittorio Contarino - Tecnico specialista
06 228776353 - vittoriocontarino@elettrolazio.it

